

CLESTE UNIVERSAL cu buton de reglare

Clestele universal cu buton de reglare este o varianta imbunatatita a clasicului cleste reglabil. Sistemul de reglare a deschiderii falcii mobile cu un buton, care este folosit pentru a putea deplasa falca mobila fata de falca fixa, este o solutie simpla si practica, ce face utilizare mai usoara. Cu acesti clesti se pot prinde piese de la cele mai mici pana la cele cu dimensiuni de 40 mm. Deschiderea ajustabila in 10 pozitii este suficient de precisa si adecvata pentru reglarea clestelui in intervalul de lucru mentionat. Modul de executie si tratamentul termic permit sa suporte o sarcina cu 50% mai mare decat valorile prevazute in normele ISO pentru clestele clasic. Valoarea suplimentara este asigurata de posibilitatea reglarii mai fine a falcii mobile fata de falca fixa, ceea ce asigura o mai buna prindere cu un efort mai mic al utilizatorului. Clestele este destinat atat profesionistilor cat si amatorilor.



Avantaje:

- **Tratat termic complet**
- **Dinti tratati prin inductie**
- **Ajustarea rapida a deschiderii printr-o simpla apasare de buton**
- **Dantura falcilor este proiectata pentru a asigura o prindere optima a obiectelor**
- **Deschiderea falcii reglabila in 10 pozitii**

Si mai multa incarcare.

447 HPP

Forța de strângere deosebită: designul și forma falțurilor clestelui, în ciuda supleții lui, permit o strângere mai puternică a obiectului care duce la stabilitate, securitate la locul de muncă și o mai mare eficiență.



Execuție: clestele este obținut prin forjare din oțel de înaltă calitate și tratat termic.

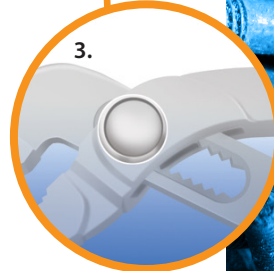
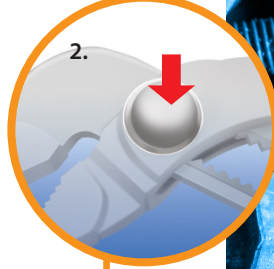


Mod de lucru: datorită supleții lui, permite lucrul cu o singură mână în locuri strâmte și dificile.

Manerale sunt bimateriale ceea ce face ca manerul să nu se lipească de mână și în același timp să transmită forța mâinii la falțurile clestelui.



Clestele HPP are un buton pentru reglare rapidă care permite adaptarea rapidă și exactă a falțurilor la strângerea dorită.

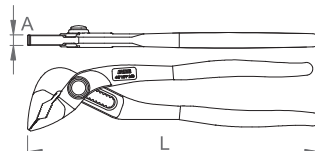


Ergonomie: manerale sunt modelate astfel încât să se potrivească perfect în mână și să permită o mai mare stabilitate și siguranță la locul de muncă.

447 PP HPP Cleste universal cu buton de reglare



- material: crom vanadiu
- tratat termic complet
- dinții tratați prin inducție
- acoperire: fosfat
- ajustarea rapidă a deschiderii printr-o simplă apăsare de buton
- dantura falțurilor este proiectată pentru a asigura o prindere optimă a obiectelor
- deschiderea falțurilor reglabile în 10 poziții
- manerale de plastic

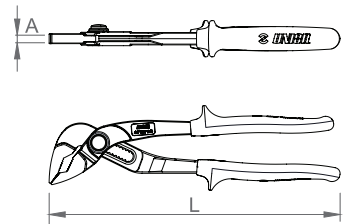


620421	L	A	max Ø		
620421	240	9	40	390	1

447 HPP Cleste universal cu buton de reglare



- tratat termic complet
- dinții tratați prin inducție
- acoperire: cromare
- ajustarea rapidă a deschiderii printr-o simplă apăsare de buton
- dantura falțurilor este proiectată pentru a asigura o prindere optimă a obiectelor
- deschiderea falțurilor reglabile în 10 poziții
- manerale bimateriale
- marcat injectat UNIOR



620172	L	A	max Ø		
620172	240	9	40	390	1