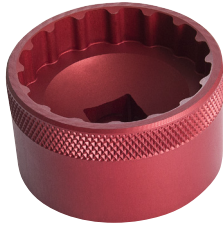


RENNRADSTÄNDER

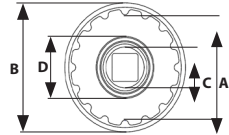


Die Steckschlüssel für die Montage und Demontage von verschiedenen Tretlagerbuchsen werden mit Hilfe von CNC Maschinen präzise hergestellt. Die Steckschlüssel sind aus Aluminium hergestellt und sind rot eloxiert für einen dauerhaften Oberflächenschutz. Die genaue Anpassung verhindert, dass die Außenlagerschalen beschädigt werden. Eine aufgeraute Oberfläche an der Seite des Schlüssels sorgt für einen besseren Griff, wenn die Lagerschalen mit der Hand angezogen werden. Dazu ermöglicht der 3/8" Adapter ein einfaches Arbeiten mit Drehmomentschlüsseln, Ratschen oder anderen Hebeln.

GLOBAL	
Code	Art.
627621	1671.BSA30
627620	1671.BBR60
627619	1671.BB9000
627622	1671.MEvo
627623	1671.16N
628495	1671.T47

Daten für Innenlager (Unior)						
Anz. Kerben	Kerben-DM	Lager-DM	Führungs-DM	DM Führungsadapter		
12	44,2	53	/	/		
16	39	47	/	/		
16	39,4	45	/	/		
16	46,4	56	/	/		
16	42,7	52	/	/		
16/12	49/46,6	60/60	23,8/23,8	28,8/29,8*		

* Der Adapter ist austauschbar und kann auf beiden Seiten verwendet werden



- A = Kerbendurchmesser
- B = Lagerdurchmesser
- C = Führungsdurchmesser
- D = Durchmesser Führungsadapter

Innenlager		Unior Werkzeug					
Hersteller	Modell	1671.BSA30	1671.BBR60	1671.BB9000	1671.MEvo	1671.16N	1671.T47
Campagnolo	Für die meisten geeignet					x	
Chris King	Für die meisten geeignet					x	
Chris King	Für Gewinde T47 30l & 24l						x
Chris King	Für Gewinde T47 30X & 24X						x
Enduro	T47 mit OD 52,2 mm						x
Enduro	Torquefite PF30 mit OD 52.2 mm						x
FSA	MegaEvo				x		
FSA	MegaExo					x	
Praxis	T47*						x
Race Face	Cinch	x					
Race Face	X-Type					x	
Rotor	BSA30						
Shimano	BBR60		x				
Shimano	Dura-Ace 9000			x			
Shimano	Hollowtech II					x	
Shimano	MT60		x				
Shimano	XTR BB93			x			
SRAM	DUB T47						x
SRAM	DUB	x					
SRAM/Truvativ	GXP					x	
Zipp	Vuma	x					
Hawk Racing	BB3086	x					
Wheels Mfg	PF30				x		
Wheels Mfg	T47						x

*1671.T47 ist nicht kompatibel mit Praxis T47 GXP non-drive seite.