

Voziček za orodje Jumbo

940JUMBO3



Profili



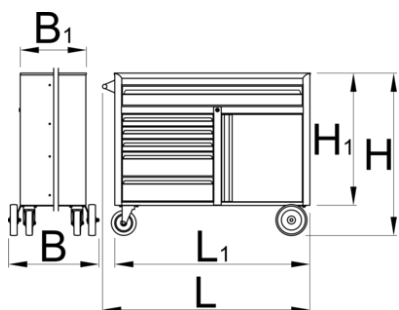
Atributi izdelka

- material: Premium Plus pločevina
- centralno zaklepanje predalov s ključavnico in pregibnim ključem
- ključavnica s ključem vsebuje tudi obesek
- nov blokirni varnostni sistem preprečuje sočasno odpiranje več predalov. Z odprtjem enega predala se ostali zaklenejo in jih ni mogoče odpreti.
- oljno in kislinsko odporna kolesa premera 160mm, dve z zavoro, ki blokirata vrtenje in obračanje kolesa, fiksna kolesa premera 200mm
- 100% izvlečni predali z visoko kvalitetnimi krogličnimi vodili
- sistem odpiranja in zapiranja predalov z enovito rešitvijo prijemanja predala z zgornje strani, kar nudi uporabniku sočasen prijem in odprtje predala
- predali s protizdrsno sintetično oblogo

- uporaba eko barve s standardom kvalitete Qualicoat
- 6 prednjih predalov (1x D 1126 x Š 570 x V 110mm, 3x D 563 x Š 570 x V 70mm, 2x D 563 x Š 605 x V 150mm)
- osnovne mere z ročajem in kolesi D 1337 x Š 825 x V 1047 mm
- skupna prostornina predalov: 322 litrov
- statična obremenitev vozička brez koles: 2300kg
- dinamična obremenitev vozička: 600kg
- maksimalna nosilnost prednjih predalov: 90kg
- predali kompatibilni z 1/3,2/3,3/3 SOS vložki

Prednosti:

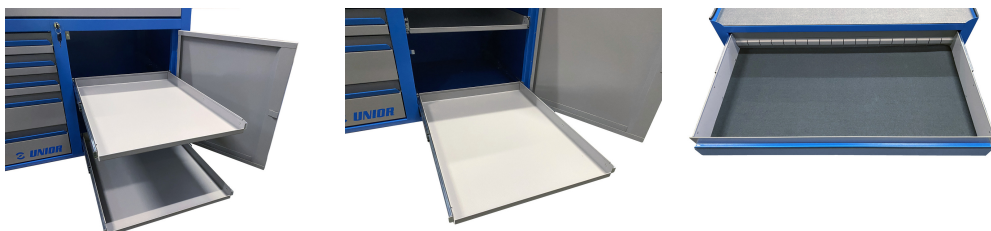
- izredno velika delovna površina 1250 x 670 mm
- zgornja delovna površina z dvignjenimi robovi v višini 35 mm, ki služi zadržanju orodja in predmetov dela
- vsebuje predal izredne dolžine
- velika kolesa omogočajo lažje premikanje vozička
- model s predali in omaro z izvlečnimi policami
- Poglabljen zgornji predal omogoča shranjevanje nasadnih ključev, tudi dolgih, v pokončni legi. S takšno postavitvijo je izkoristek prostora veliko večji, saj lahko v predal shranimo veliko več orodja v primerjavi s standardnimi globlinami predalov. V pokončni legi lahko shranjujemo tudi večje dimenzije ostalih orodij do maksimalne višine 110 mm.



Barcode	L	L1	L2	B	B1	H	H1	Icon
626250	1337	1258	1080	825	680	1047	856	156000

* Slike proizvodov so simbolične. Vse dimenzije so v mm, teža v g. Vse navedene dimenzije lahko odstopajo v tolerančnih merah.

Uporaba (slike)



Accessories

 Deska lesena za 940JUMBO




Pregrade za široki predal



Pregrade za ozki predal

Rezervni deli

 Vodilo kroglično, 1 par

Related products



Voziček za orodje Jumbo



Voziček za orodje Jumbo

Varna uporaba



- Preden premaknete voziček z orodjem v novo delovno območje, zaklenite vse predale.
- Ko premikate omarico na svoje delovno območje, nastavite zavore na zaskočnih kolesih.
- Pazljivo ravnajte z vozičkom, zabojem za orodje ali škatlo z orodjem.
- Vedno upoštevajte predpisano največjo nosilnost posameznih predalov in vozička kot celote.
- V spodnje predale vedno položite težje predmete



- Ne odpirajte dveh ali več predalov hkrati, obstaja velika verjetnost, da se prevrnejo.
- Ne mečite orodja v predal, orodje vedno položite noter.
- Odprtega predala ne uporabljajte kot delovno površino.
- Lakirane površine ne čistite s čistilom na bazi topil.
- Ne vlecite vozička z orodjem, saj ne boste mogli videti, kam ste namenjeni. Potiskajte jo pred sabo, da boste videli, kam greste.

- Vedno zaprite predale, kadar jih ne uporabljate.
- Vedno upoštevajte navodila proizvajalca glede sestavljanja in popravila vašega orodja.
- Vozička z orodje naložite s preveč predalniki ali zaboji za orodje; lahko se prevrne ob najbolj nepričakovanem času.
- Vozička z orodji ne premikajte, če so na vrhu ohlapna orodja ali deli.
- Vozička z orodjem ne premikajte prehitro; luknja v tleh ali morebitna strojna oprema na tleh lahko povzroči nesrečo.
- Ne preobremenjujte predalov; če nimate prostora za vsa orodja, potrebujete večji voziček za orodje.
- Ne odpirajte preveč naloženih predalov hkrati; zaprite vsak predal, preden odprete drugega. Močno naloženi odprti predali so nevarni za prevrnitev.