

Jumbo vozík na náradie

940JUMBO3



Profiles



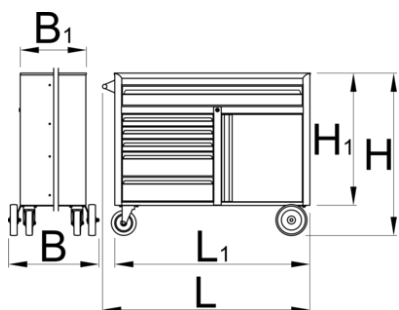
Product features

- materiál: premium plus oceľový plech
- centrálny uzamykací systém so zámkom a skladacím kľúčom
- zámok s kľúčom vrátane penovej kľúčienky
- NOVÝ Block bezpečnostný systém zabraňuje otvoreniu viac ako jednej zásuvky naraz. Keď je jedna zásuvka otvorená, všetky ostatné zásuvky sú uzamknuté a nedajú sa otvoriť.
- kolieska odolné voči olejom a kyselinám o priemere 160 mm, dve s brzdou, ktoré blokujú pretáčanie a otáčanie kolieska, pevné kolieska o priemere 200 mm
- zásuvky s klznými lištami a guľovými ložiskami
- otváranie a zatváranie zásuviek je veľmi jednoduché vďaka jednotnému riešeniu - držiak je na hornej strane zásuvky čo zaručuje užívateľovi dobré uchytenie a otvorenie zásuvky
- syntetický povlak chráni zásuvky a skrinku pred poškodením

- lakované ekologickou farbou Qualicoat
- 6 predných zásuviek (1x D 1126 x Š 570 x V 110mm, 3x D 563 x Š 570 x V 70mm, 2x D 563 x Š 605 x V 150mm)
- základné rozmery s rukoväťou a kolieskami: D 1337 x Š 825 x V 1047 mm
- celkový objem zásuviek: 322 litrov
- statická nosnosť vozíka bez koliesok: 2300 kg
- dynamická nosnosť vozíkov: 600 kg
- kapacita predných zásuviek: 90kg
- zásuvky kompatibilné so zásobníkmi nástrojov SOS 1/3, 2/3, 3/3

Výhody:

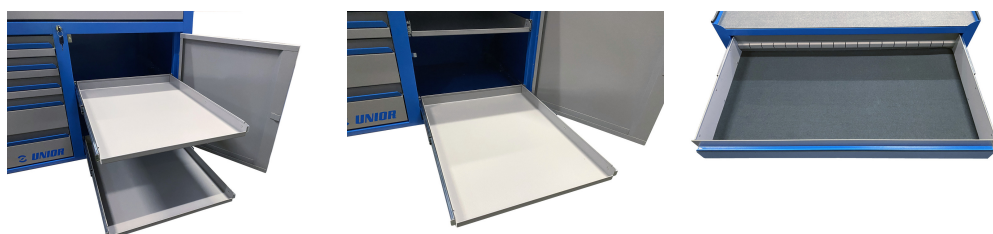
- extra veľká pracovná plocha 1250x63 mm
- horná pracovná plocha so zvýšenými okrajmi o výške 35 mm, ktorá má obsahovať náradie a pracovné predmety
- obsahuje extra veľkú zásuvku
- veľké kolieska umožňujú ľahký pohyb vozíka
- model so zásuvkami a skrinkou s dvoma vynímateľnými poličkami
- Zväčšená hĺbka hornej zásuvky umožňuje uložiť všetky hlavice, vrátane dlhých, vo zvislej polohe. To poskytuje maximálnu efektivitu priestoru a zvyšuje počet náradia, ktoré je možné uložiť do zásuvky, v porovnaní s tradičnými plytkými zásuvkami. Vo zvislej polohe môže byť všetko väčšie náradie uložené do maximálnej výšky 110 mm.



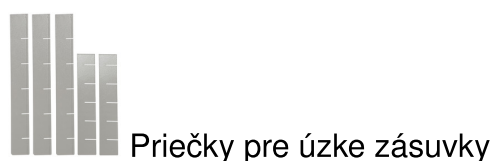
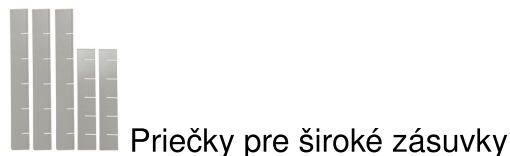
Barcode	L	L1	L2	B	B1	H	H1	Icon
626250	1337	1258	1080	825	680	1047	856	156000

* Obrázky sú symbolické. Všetky rozmery sú v mm, hmotnosť je v g. Všetky udané rozmery sa môžu líšiť v rámci tolerancie.

Usage (pictures)



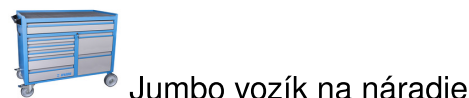
Accessories



Spare parts



Related products



Safety tips



- Zamknite všetky svoje zásuvky predtým, ako sa pokúsite premiestniť vozík s nástrojmi do nového pracovného priestoru.
- Po presunutí skrinky do pracovnej oblasti nastavte brzdy na uzamykacích kolieskach.
- Zaobchádzajte s vozíkmi s náradím, truhlicami s náradím alebo skrinkami na náradie s úctou.
- Vždy dodržujte predpísanú maximálnu nosnosť jednotlivých zásuviek a pojazdu ako celku.
- Ťažšie predmety vždy vkladajte do spodných zásuviek
- Keď zásuvky nepoužívate, vždy ich zatvorte.



- Neotvárajte dve alebo viac zásuviek súčasne, existuje vysoká pravdepodobnosť, že sa prevrátia.
- Nehádzajte náradie do zásuvky, náradie vždy vkladajte.
- Nepoužívajte otvorenú zásuvku ako pracovnú plochu.
- Lakovaný povrch nečistite rozpúšťadlom.
- Neťahajte vozík s náradím, pretože nebudete môcť vidieť, kam smerujete. Zatlačte ho pred seba, aby ste videli, kam idete.
- Neukladajte na seba vozík s nástrojmi s príliš veľkým množstvom ďalších truhlíc alebo zásobníkov na náradie; môže sa prevrútiť v najneočakávanejšom momente.

- Vždy dodržiavajte pokyny výrobcu týkajúce sa montáže a opravy vášho náradia.

- Nepretáčajte vozík s voľnými nástrojmi alebo časťami na vrchu vozíka.

- Nepretáčajte vozík s nástrojmi príliš rýchlo; náhodný predmet na podlahe môže spôsobiť nehodu.

- Nepreťažujte zásuvky; ak nemáte miesto pre všetky svoje nástroje, potrebujete väčší vozík na náradie.

- Neotvárajte príliš veľa naplnených zásuviek naraz; zatvorte každú zásuvku pred otvorením ďalšej. Veľmi zaťažené otvorené zásuvky sú pozvánkou na vyklápanie.