

Тележка инструментальная Jumbo

940JUMBO3



Профили



Описание товара

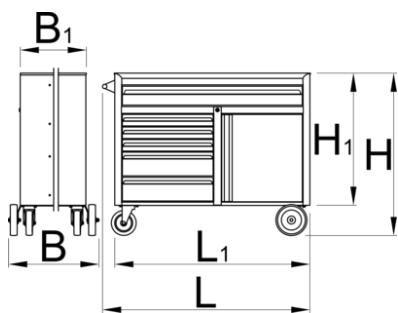
- материал: листовая сталь Premium Plus
- центральная запирающая система с замком и складным ключом
- замок и ключ в комплекте
- Новая система блокировки предотвращает открытие более одного ящика одновременно. Когда один ящик открыт, все остальные ящики блокируются и не могут быть открыты.
- Колеса диаметром 160 мм из масло- и кислотостойкого материала, одно колесо с тормозом, блокирующим вращение колеса и вращение колёсной опоры, фиксированные колеса диаметром 200 мм
- полностью выдвигающиеся ящики на шарикоподшипниках с салазками
- открытие и закрытие ящиков производится очень легко благодаря унифицированному решению - рукоятка ящика на верхней части позволяет пользователю одновременно нажимать на неё и

открывать ящик

- нескользящее синтетическое покрытие в каждом ящике
- используется экологичное покрытие, соответствующее стандарту качества Qualicoat
- шесть фронтальных ящиков (один ящик размерами 1126x570x110мм, три ящика размерами 563x570x70мм, два ящика размерами 563x605x150мм)
- габаритные размеры, включая рукоятку и колеса Д 1337 x Ш 825 x В 1047 мм
- общий объем ящиков: 322 литра
- статическая грузоподъемность без колёс: 2300 кг
- динамическая грузоподъемность тележки: 600 кг
- грузоподъемность фронтальных ящиков: 90 кг
- ящики совместимы с SOS ложементами типа 1/3, 2/3, 3/3

Преимущества:

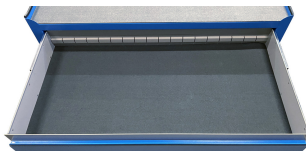
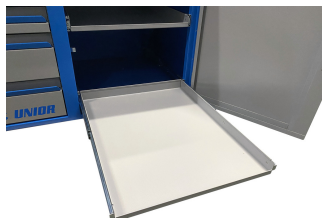
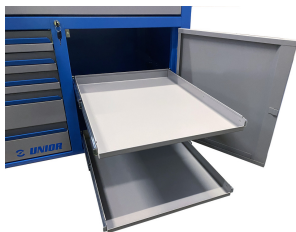
- большая рабочая поверхность 1250x 670 мм
- верхняя рабочая поверхность с приподнятыми краями высотой 35 мм, предназначенная для размещения инструментов
- включает большой ящик
- большие колеса позволяют легко передвигать тележку
- модель с ящиками и тумбой с двумя выдвижными полками
- Увеличенная глубина верхнего ящика позволяет хранить головки, в том числе удлиненные, в вертикальном положении. Это обеспечивает максимальную экономию пространства и увеличивает количество инструментов, которые можно хранить в ящике, по сравнению с обычными ящиками. В вертикальном положении можно хранить все инструменты максимальной высотой до 110 мм.



	L	L1	L2	B	B1	H	H1	
626250	1337	1258	1080	825	680	1047	856	156000

* Изображения продуктов носят демонстрационный характер. Все размеры указаны в миллиметрах, вес в граммах.

Использование (картинки)



Аксессуары

 Деревянная столешница для 940JUMBO

 Разделители для широких ящиков

 Разделители для узких ящиков

Запасные детали

 Подшипник скольжения

Сопутствующие товары

 Тележка инструментальная Jumbo

Советы по безопасности



- Lock all your drawers before trying to roll the tool carriage into a new work area.
- Set the brakes on the locking casters after you have rolled the cabinet to your work area.
- Treat you tool carriage, tool chests, or tool boxes with respect.
- Always follow the prescribed max load capacity of individual drawers and the carriage



- Don't open two or more drawers at the same time, there is high chance of it tipping over.
- Don't throw tools into drawer, always put the tools in.
- Don't use an opened drawer as a working surface.
- Don't clean a lacquered surface with a solvent cleaner.

as a whole.

- Always put heavier objects in the bottom drawers
- Always close drawers when not in use.
- Always follow manufacturer manual instructions regarding assembly and repair of your tools.

- Don't pull a tool carriage as you won't be able to see where you are headed. Push it in front of you so you can see where you are going.
- Don't stack a tool carriage with too many extra chests or tool trays; it may tip over at the most unexpected time.
- Don't roll a tool carriage with loose tools or parts on top of the carriage.
- Don't roll a tool carriage too quickly; a pot hole in the floor or some hardware on the floor may cause an accident.
- Don't overload the drawers; if you haven't got room for all of your tools, you need a larger tool carriage.
- Don't open up too many loaded drawers at a time; close each drawer before opening up another. Heavily loaded opened drawers are an invitation to tipping.