

Wózek narzędziowy JUMBO

940JUMBO3



Profile



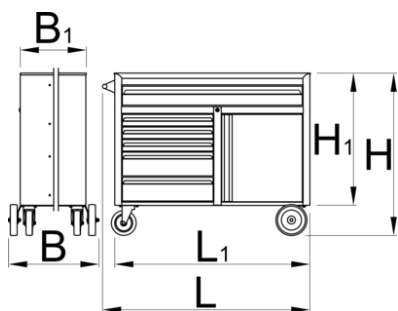
Cechy produktu

- materiał: blacha stalowa premium PLUS
- zamek centralny
- zamek z kluczykiem posiada również breloczek
- Nowy, bezpieczny system Block zapobiega otwarciu więcej niż jednej szuflady jednocześnie. Kiedy jedna szuflada jest otwarta, wszystkie pozostałe są zamknięte i nie mogą być otwarte.
- kółka olejo- i kwasoodporne o średnicy 160mm, dwa z hamulcem, który blokuje kręcenie się i obracanie kółka, stałe kółka o średnicy 200mm
- szuflady z prowadnicami na łożyskach kulkowych
- otwieranie zamykanie szuflad bardzo łatwe dzięki zastosowaniu uchwyty połączonego z systemem zamykania szuflady.
- syntetyczna wyściółka chroni szuflady i narzędzia przed uszkodzeniami

- lakierowane lakierem eco w standardzie Qualicoat
- 6 przednich szuflad (1x dł. 1126 x szer. 570 x wys. 110mm, 3x dł. 563 x szer. 570 x wys. 70mm, 2x dł. 563 x szer. 605 x wys. 150mm)
- podstawowe wymiary z uchwytem i kółkami dł. 1337 x szer. 825 x wys. 1047 mm
- całkowita pojemność szuflad: 322 litry
- obciążenie statyczne wózka bez kół: 2300 kg
- nośność dynamiczna wózków: 600 kg
- pojemność szuflad frontowych: 90 kg
- szuflady przystosowane do wkładek narzędziowych SOS 1/3, 2/3 oraz 3/3

Zalety:

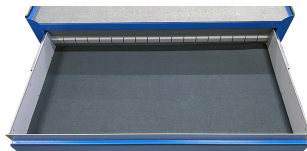
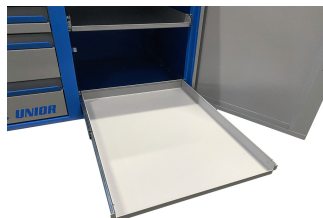
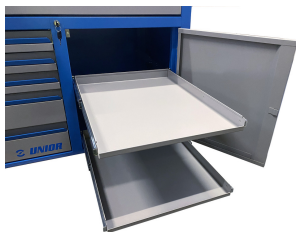
- extra duża powierzchnia robocza 1250 x 670 mm
- górna powierzchnia robocza z podniesionymi krawędziami o wysokości 35mm, przeznaczona do przechowywania narzędzi i elementów roboczych
- zawiera bardzo dużą szufladę
- duże kółka umożliwiają łatwe przesuwanie wózka
- model z szufladami i szafką z dwiema wysuwanymi półkami
- Zwiększona głębokość górnej szuflady umożliwia przechowywanie wszystkich nasadek, w tym długich, w pozycji pionowej. Daje to maksymalną oszczędność miejsca i zwiększa liczbę narzędzi, które można przechowywać w szufladzie w porównaniu z tradycyjnymi płytkimi szufladami. W pozycji pionowej można przechowywać wszystkie narzędzia w większych wymiarach do maksymalnej wysokości 110mm.



| Barcode | L | L1 | L2 | B | B1 | H | H1 | Weight |
|---------|------|------|------|-----|-----|------|-----|--------|
| 626250 | 1337 | 1258 | 1080 | 825 | 680 | 1047 | 856 | 156000 |

* Przedstawiony wygląd produktu jest orientacyjny. Wszystkie wymiary są w mm, podana waga w gramach

Użycie (Obrazy)



Akcesoria



Drewniany blat do 940JUMBO



Przegrody do szerokich szuflad



Przegrody do wąskich szuflad

Części zamienne



Prowadnica na łożyskach kulkowych, zestaw 1 para

Pochodne produkty



Wózek narzędziowy JUMBO

Wskazówki bezpieczeństwa



- Lock all your drawers before trying to roll the tool carriage into a new work area.
- Set the brakes on the locking casters after you have rolled the cabinet to your work area.
- Treat you tool carriage, tool chests, or tool boxes with respect.
- Always follow the prescribed max load capacity of individual drawers and the carriage



- Don't open two or more drawers at the same time, there is high chance of it tipping over.
- Don't throw tools into drawer, always put the tools in.
- Don't use an opened drawer as a working surface.
- Don't clean a lacquered surface with a solvent cleaner.

as a whole.

- Always put heavier objects in the bottom drawers
- Always close drawers when not in use.
- Always follow manufacturer manual instructions regarding assembly and repair of your tools.

- Don't pull a tool carriage as you won't be able to see where you are headed. Push it in front of you so you can see where you are going.
- Don't stack a tool carriage with too many extra chests or tool trays; it may tip over at the most unexpected time.
- Don't roll a tool carriage with loose tools or parts on top of the carriage.
- Don't roll a tool carriage too quickly; a pot hole in the floor or some hardware on the floor may cause an accident.
- Don't overload the drawers; if you haven't got room for all of your tools, you need a larger tool carriage.
- Don't open up too many loaded drawers at a time; close each drawer before opening up another. Heavily loaded opened drawers are an invitation to tipping.