

# Carrello portautensili Jumbo

940JUMBO3



## Profili

---



## Attributi del prodotto

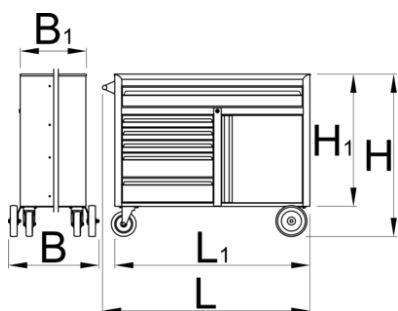
- materiale: lamiera di metallo PLUS premium
- sistema di chiusura
- serratura con chiave inclusa, portachiavi in schiuma
- Il NUOVO sistema di bloccaggio di sicurezza (BLOCK safety system) evita che uno o più cassetti si aprano contemporaneamente. Quando un cassetto è aperto, tutti gli altri sono bloccati e non possono essere aperti.
- perni di snodo delle ruote resistenti all'olio e all'acido di diametro 160 mm, uno dotato di freno, che blocca la rotazione del perno di snodo, perni di snodo delle ruote fissi di diametro 200 mm
- cassetti con guide con cuscinetti a sfere
- l'apertura e la chiusura dei cassetti è molto semplice grazie ad una soluzione uniforme - la maniglia del cassetto nella parte superiore consente agli utilizzatori una presa sincrona e l'apertura di un cassetto



del carrello.

- la copertura sintetica protegge i cassetti e gli utensili da danneggiamenti
- laccatura ecologica con colori senza cadmio e piombo
- 6 cassetti frontali (1x L 1126 x P 570 x A 110 mm, 3x L 563 x P 570 x A 70 mm, 2x L 563 x P 605 x A 150 mm)
- dimensioni standard con maniglia e perni di snodo delle ruote L 1337 x P 825 x A 1047 mm
- volume totale cassetti: 322 litri
- capacità statica di carico dei carrelli senza ruote: 2300 kg
- capacità dinamica di carico dei carrelli: 600 kg
- portata dei cassetti frontali: 90 kg
- cassetti compatibili con vassoi portautensili SOS 1/3, 2/3, 3/3

#### Vantaggi:

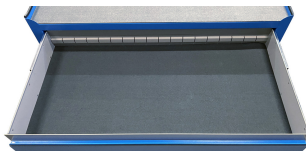
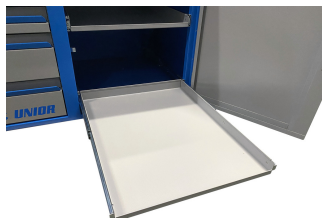
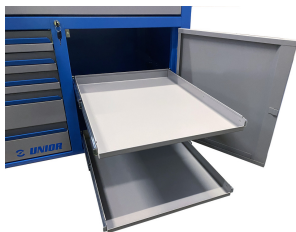
- superficie di lavoro extra large 1250 x 63 mm
- superficie di lavoro superiore con bordi rialzati di 35 mm di altezza, destinata a contenere utensili e oggetti di lavoro
- include cassetto extra large
- i grandi perni di snodo delle ruote permettono di spostare facilmente il carrello
- Modello con cassetti e armadietto con due ripiani estraibili
- La maggiore profondità del cassetto superiore permette di riporre tutte le bussole, comprese quelle lunghe, in posizione eretta. In questo modo si sfrutta al massimo lo spazio e si aumenta il numero di utensili che possono essere riposti nel cassetto rispetto ai convenzionali cassetti bassi. Possono essere riposti in posizione eretta tutti gli utensili di grandi dimensioni, fino a un'altezza massima di 110 mm.



	L	L1	L2	B	B1	H	H1	
626250	1337	1258	1080	825	680	1047	856	156000

\* Le immagini dei prodotti sono puramente simboliche. Tutte le dimensioni sono in mm, peso in grammi.

Utilizzo (pictures)



## Accessories



Piano di legno per 940JUMBO



Separatori per cassetti ampi



Separatori per cassetti stretti

## Parti di ricambio



Guida con cuscinetti a sfera

## Related products



Carrello portautensili Jumbo



Carrello portautensili Jumbo

## Safety tips



- Lock all your drawers before trying to roll the tool carriage into a new work area.
- Set the brakes on the locking casters after you have rolled the cabinet to your work area.



- Don't open two or more drawers at the same time, there is high chance of it tipping over.
- Don't throw tools into drawer, always put the tools in.

- Treat your tool carriage, tool chests, or tool boxes with respect.
- Always follow the prescribed max load capacity of individual drawers and the carriage as a whole.
- Always put heavier objects in the bottom drawers
- Always close drawers when not in use.
- Always follow manufacturer manual instructions regarding assembly and repair of your tools.

- Don't use an opened drawer as a working surface.
- Don't clean a lacquered surface with a solvent cleaner.
- Don't pull a tool carriage as you won't be able to see where you are headed. Push it in front of you so you can see where you are going.
- Don't stack a tool carriage with too many extra chests or tool trays; it may tip over at the most unexpected time.
- Don't roll a tool carriage with loose tools or parts on top of the carriage.
- Don't roll a tool carriage too quickly; a pot hole in the floor or some hardware on the floor may cause an accident.
- Don't overload the drawers; if you haven't got room for all of your tools, you need a larger tool carriage.
- Don't open up too many loaded drawers at a time; close each drawer before opening up another. Heavily loaded opened drawers are an invitation to tipping.