

Εργαλειοφόρος Jumbo

940JUMBO3



Προφίλ



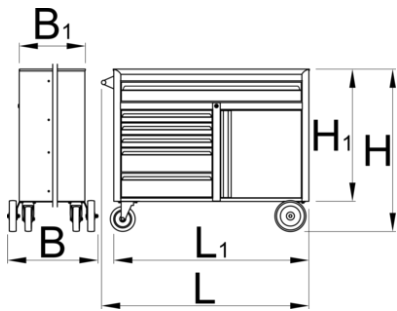
Χαρακτηριστικά προϊόντος

- Υλικό: premium plus χαλυβδόφυλλο
- Κεντρικό σύστημα κλειδώματος με αναδιπλούμενο κλειδί
- κλειδαριά με κλειδί, που περιλαμβάνει μπρελόκ από αφρώδες υλικό
- ΝΕΟ σύστημα ασφαλείας Block , αποτρέπει το άνοιγμα περισσότερων από ένα συρτάρι ταυτόχρονα. Όταν ανοίξει ένα συρτάρι, όλα τα άλλα συρτάρια είναι κλειδωμένα και δεν μπορούν να ανοίξουν.
- τροχοί διαμέτρου 160mm, ανθεκτικοί σε λάδια και οξέα, ένας με φρένο το οποίο μπλοκάρει την περιστροφή του τροχού. Σταθεροί τροχοί 200mm.
- συρτάρια πλήρους προέκτασης με υψηλής ποιότητας γλίστρες με ρουλεμάν
- Το άνοιγμα και το κλείσιμο των συρταριών γίνεται πολύ απλό, χάρη στο νέο σχεδιασμό τους. Η ενιαία λαβή στην επάνω πλευρά του κάθε συρταριού επιτρέπει στο χρήστη συγχρόνως καλή λαβή και άνοιγμα του συρταριού.

- συρτάρια με αντιολισθητική επένδυση
- οικολογικό λακάρισμα με χρώμα ποιότητας προτύπου Qualicoat
- 6 μπροστικά συρτάρια (ένα με L 1126x W 570x H 110mm, τρία με L 563x W 570x H 70mm και δύο με L 563x W 605x H 150mm)
- Βασική διάσταση με χερούλι και τροχούς L 1337x W 825x H 1047mm
- Συνολική χωρητικότητα συρταριών 322 λίτρα
- αντοχή βάρους χωρίς τροχούς: 2300 kg
- δυναμική αντοχή βάρους: 600 Kg
- Αντοχή μπροστινών συρταριών: 90 Kg
- συρτάρια συμβατά με τις θήκες SOS 1/3, 2/3 & 3/3

Προτερήματα:

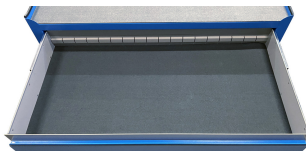
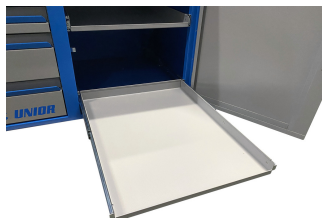
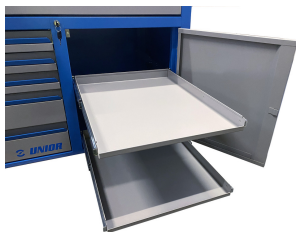
- πολύ μεγάλη επιφάνεια εργασίας 1250x670mm
- η επιφάνεια εργασίας έχει ανασηκωμένα τοιχώματα 35mm, ώστε να συγκρατούνται τα εργαλεία και τα υλικά
- περιλαμβάνει πολύ μεγάλα συρτάρια
- οι μεγάλοι τροχοί επιτρέπουν εύκολη μετακίνηση του εργαλειοφότου
- μοντέλο με συρτάρια και ντουλάπι με δύο πτυσσόμενα ράφια
- Το αυξημένο βάθος των επάνω συρταριών επιτρέπει να αποθηκεύσουμε καρυδάκια, ακόμα και μακριά καρυδάκια, σε όρθια θέση. Αυτό προσφέρει μέγιστη απόδοση χώρου και αυξάνει το πλήθος των εργαλείων που μπορούν να αποθηκευτούν, σε σύγκριση με τα παραδοσιακά, ρηχά συρτάρια. Σε όρθια θέση, μπορούν να αποθηκευτούν εργαλεία μέγιστου ύψους 110mm.



Barcode	L	L1	L2	B	B1	H	H1	Weight
626250	1337	1258	1080	825	680	1047	856	156000


* Οι εικόνες των προϊόντων είναι συμβολικές. Όλες οι διαστάσεις είναι σε mm, το βάρος είναι σε γραμμάρια. Όλες οι αναφερόμενες διαστάσεις μπορεί να διαφέρουν σε ανοχές.


Χρήση (εικόνες)




Παρελκόμενα

 Ξύλινη επιφάνεια για τον 940JUMBO

 Διαχωριστικά για φαρδὰ συρτάρια

 Διαχωριστικά για στενά συρτάρια

Ανταλλακτικά

 Γλίστρα ρουλεμάν, 1 ζεύγος

Σχετικά προϊόντα

 Εργαλειοφόρος Jumbo

 Εργαλειοφόρος Jumbo

Συμβουλές ασφαλείας



- Κλειδώστε όλα τα συρτάρια σας πριν να επιχειρήσετε να κυλήσετε τον εργαλειοφόρο σε μια νέα περιοχή εργασίας.
- Ρυθμίστε τα φρένα στους τροχούς ασφάλισης αφού έχετε κυλήσει το ντουλάπι στον χώρο



- Μην ανοίγετε δύο ή περισσότερα συρτάρια ταυτόχρονα, υπάρχει μεγάλη πιθανότητα να ανατραπεί.
- Μην πετάτε εργαλεία στο συρτάρι, βάζετε πάντα τα εργαλεία μέσα με τάξη.

εργασίας σας.

- Αντιμετωπίστε τον εργαλειοφόρο, τα μπαούλα εργαλείων ή τα κιβώτια εργαλείων με σεβασμό.
- Ακολουθείτε πάντα την προδιαγεγραμμένη μέγιστη χωρητικότητα φορτίου των μεμονωμένων συρταριών και του εργαλειοφόρου στο σύνολό του.
- Βάζετε πάντα τα βαρύτερα αντικείμενα στα κάτω συρτάρια
- Κλείνετε πάντα τα συρτάρια όταν δεν τα χρησιμοποιείτε.
- Ακολουθείτε πάντα τις οδηγίες του κατασκευαστή σχετικά με τη συναρμολόγηση και την επισκευή των εργαλείων σας.

● Μη χρησιμοποιείτε ανοιχτό συρτάρι ως επιφάνεια εργασίας.

● Μην καθαρίζετε τη λακαρισμένη επιφάνεια με καθαριστικό διαλύτη.

● Μην τραβάτε τον εργαλειοφόρο γιατί δεν θα μπορείτε να δείτε πού κατευθύνεστε. Σπρώξτε το μπροστά σας για να δείτε πού πηγαίνετε.

● Μην στοιβάζετε σε έναν εργαλειοφόρο πάρα πολλά κιβώτια ή δίσκους εργαλείων. μπορεί να ανατραπεί την πιο απροσδόκητη στιγμή.

● Μην κυλάτε έναν εργαλειοφόρο με χύμα εργαλεία ή εξαρτήματα επάνω του.

● Μην κυλάτε πολύ γρήγορα έναν εργαλειοφόρο. μια τρύπα ή κάποιο υλικό στο πάτωμα μπορεί να προκαλέσει ατύχημα.

● Μην υπερφορτώνετε τα συρτάρια. Εάν δεν έχετε χώρο για όλα τα εργαλεία σας, χρειάζεστε έναν μεγαλύτερο εργαλειοφόρο.

● Μην ανοίγετε πάρα πολλά φορτωμένα συρτάρια ταυτόχρονα. κλείστε κάθε συρτάρι πριν ανοίξετε ένα άλλο. Τα βαριά ανοιγμένα συρτάρια ενέχουν κίνδυνο για ανατροπή.