

Carro de Herramientas JUMBO

940JUMBO3



Perfiles



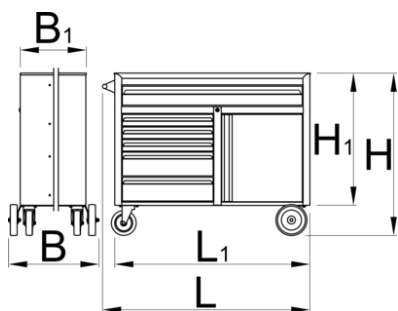
Características del producto

- Chapa de acero
- sistema de cierre
- cerradura con llave icluded también llavero de espuma
- NUEVO sistema de seguridad de bloque, evita la apertura de más de un cajón a la vez. Cuando se abre un cajón, todos los otros cajones se bloquean y no se pueden abrir.
- ruedas resistentes al aceite y al ácido de un diámetro de 160mm, una con freno, que bloquea el giro y la rotación de la rueda, ruedas fijas de un diámetro de 200mm
- cajones con rodamientos de bolas
- El sistema de apertura y cerrado de cajones permite una solución uniforme de presión del cajon desde la parte superior, lo cual ofrece al usuario la presión y apertura del cajón simultaneamente.
- el recubrimiento de plástico protege los cajones y las herramientas de deterioro

- pintado en epoxi sin cadmio ni plomo
- 6 cajones frontales (1x L 1126 x W 570 x H 110mm, 3x L 563 x W 570 x H 70mm, 2x L 563 x W 605 x H 150mm)
- dimensiones básicas con asa y ruedas L 1337 x W 825 x H 1047 mm
- volumen total de los cajones 322 litros
- capacidad de carga estática del carro: 2300 kgs
- capacidad de carga dinámica de los carros 600 kg
- capacidad de los cajones delanteros: 90 kg
- Cajones compatibles con las bandejas de herramientas SOS 1/3, 2/3, 3/3

Ventajas:

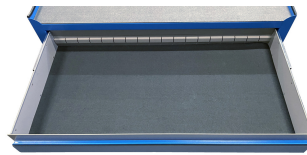
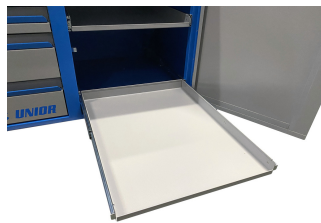
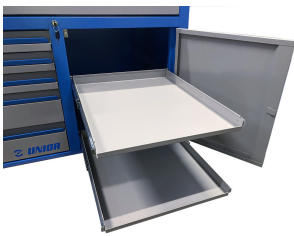
- superficie de trabajo extra grande 1250 x 670 mm
- superficie de trabajo superior con bordes elevados de 35 mm de altura, destinada a contener herramientas y elementos de trabajo
- incluye un cajón extra grande
- Las grandes ruedas permiten mover fácilmente el carro
- modelo con cajones y armario con dos estantes extraíbles
- La mayor profundidad del cajón superior permite almacenar todas las tomas de corriente, incluidas las largas, en posición vertical. Esto proporciona la máxima eficiencia de espacio y aumenta el número de herramientas que pueden almacenarse en el cajón en comparación con los cajones tradicionales de poca profundidad. En posición vertical se pueden almacenar todas las herramientas de mayores dimensiones hasta una altura máxima de 110 mm.



Barcode	L	L1	L2	B	B1	H	H1	Weight
626250	1337	1258	1080	825	680	1047	856	156000

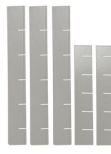
* Las imágenes de los productos son simbólicas. Todas las dimensiones son en mm, peso en gramos.


Empleo (imágenes)




Accesorios

 Wooden top for 940JUMBO

 Separadores para cajones anchos-558 x 583 x 60

 Separadores para cajones estrechos

Piezas de repuesto

 Tobogán de bolas, juego de 1 par

Productos relacionados

 Carro de Herramientas JUMBO

 Carro de Herramientas JUMBO

Consejos de seguridad



- Bloquee todos los cajones antes de intentar desplazar el carro de herramientas a una nueva zona de trabajo.
- Ponga los frenos en las ruedas de bloqueo después de haber rodado el armario a su área



- No abras dos o más cajones al mismo tiempo, hay muchas posibilidades de que vuelque.
- No tires las herramientas en el cajón, colócalas siempre.

de trabajo.

- Trate con respeto su carro, arcón o caja de herramientas.
- Respete siempre la capacidad de carga máxima prescrita para cada cajón y para el carro en su conjunto.
- Coloca siempre los objetos más pesados en los cajones inferiores
- Cierre siempre los cajones cuando no los utilice.
- Siga siempre las instrucciones del manual del fabricante relativas al montaje y reparación de sus herramientas.

- No utilices un cajón abierto como superficie de trabajo.
- No limpie una superficie lacada con un limpiador disolvente.
- No tires de un carro de herramientas porque no podrás ver hacia dónde te diriges. Empújalo delante de ti para que puedas ver por dónde vas.
- No apiles un carro de herramientas con demasiados cofres o bandejas de herramientas adicionales; podría volcarse en el momento más inesperado.
- No haga rodar un carro de herramientas con herramientas o piezas sueltas encima del carro.
- No haga rodar un carro de herramientas demasiado deprisa; un bache en el suelo o algún herraje en el suelo pueden provocar un accidente.
- No sobrecargues los cajones; si no tienes espacio para todas tus herramientas, necesitas un portaherramientas más grande.
- No abra demasiados cajones cargados a la vez; cierre cada cajón antes de abrir otro. Los cajones abiertos muy cargados son una invitación al vuelco.