

Инструментална количка Jumbo

940JUMBO3



Профили



Параметри на продукта

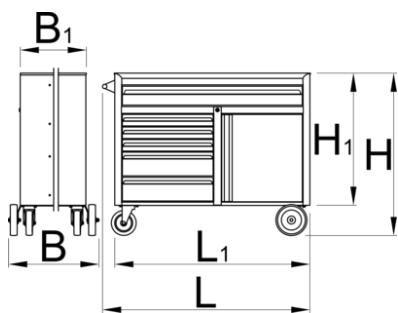
- материал: premium PLUS ламарина
- система за централно заключване с ключалка и сгъваем ключ
- заключването включва ключ и пенообразен ключодържател
- Новата блокираща система за безопасност предотвратява отварянето на повече от едно чекмедже. Когато има отворено едно чекмедже всички останали остават заключени и не могат да бъдат издърпани.
- масло и киселинно устойчиви колелца ,две от тях с диаметър 160 мм и със спиралка, която блокира въртенето и търкалянето на колелцето, две фиксирани колела с диаметър 200 мм
- пълно изтегляне на чекмеджета с най-високо качество сачмени лагери
- отварянето и затварянето на чекмеджета е много лесно, дължи се на единно решение - дръжката в горната част на чекмеджето осигурява на потребителите един синхронен захват за

отварянето му.

- синтетичната покривка предпазва чекмеджетата и инструментите от нараняване
- боядисани с екологична боя по стандарт Qualicoat
- 6 предни чекмеджета (1x L 1126 x W 570 x H 110 mm, 3x L 563 x W 570 x H 70 mm, 2x L 563 x W 605 x H 150 mm)
- размери с дръжка и колела L 1337 x W 825 x H 1047 mm
- общ обем на чекмеджетата: 322 литра
- статичен капацитет на натоварване без колела: 2300 кг
- динамивен капацитет на натоварване на количките: 600 kg
- капацитет на предните чекмеджета: 90 kg
- чекмеджетата са съвместими с SOS инструментални подложки 1/3, 2/3, 3/3

Предимства:

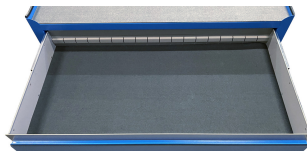
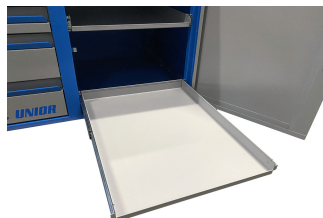
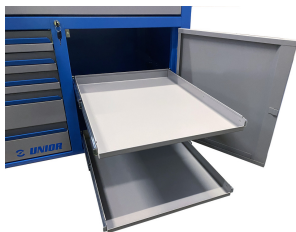
- изключително голяма работна повърхност 1250 x 670 mm
- горна работна повърхност с повдигнати ръбове с височина 35 mm, която трябва да задържа инструментите от падане
- включва изключително голямо чекмедже
- големи колела осигуряват лесно преместване на количката
- Модел с чекмеджета и шкаф с два издърпващи се рафта
- Увеличената дълбочина на горното чекмедже позволява да се съхраняват всички вложки, включително удължени, в изправено положение. Това дава максимална ефективност на пространството и увеличава броя на инструментите, които могат да се съхраняват в чекмеджето в сравнение с традиционните плитки чекмеджета. В изправено положение могат да се съхраняват всички инструменти в по-големи размери до максимална височина от 110 mm.




	L	L1	L2	B	B1	H	H1	
626250	1337	1258	1080	825	680	1047	856	156000


* Снимките на продуктите са символични. Всички размери са в мм., теглото е в грамове .


Употреба (снимки)



Акcesoари

 Дървен плот за 940JUMBO

 Прегради за широк шкаф с чекмеджета

 Прегради за шкаф с тесни чекмеджета

Резервни части

 Плъзгач със сферичен лагер, комплект

Свързани продукти



Инструментална количка Jumbo

Съвети за безопасност



- Заклучете всичките си чекмеджета, преди да преместите количката в нова работна зона.
- Настройте спиращите на заключващите колела, след като закарате количката до работната си зона.
- Отнасяйте се с уважение към количката с инструменти, сандъците с инструменти или



- Не отваряйте две или повече чекмеджета едновременно, има голяма вероятност да обърнете количката/шкафа.
- Не хвърляйте инструменти в чекмеджетата, поставяйте ги .
- Не използвайте отворено чекмедже за работна повърхност.

кутиите с инструменти.

- Винаги спазвайте предписаната максимална товарносимост на отделните чекмеджета и количката като цяло.
- Винаги поставяйте по-тежките обекти в по-долните чекмеджета.
- Винаги затваряйте чекмеджетата, когато не ги използвате.
- Винаги следвайте инструкциите на производителя във връзка със сглобяването и ремонта на инструментите.

● Не почиствайте лакирана повърхност с почистващ препарат с разтворител.

● Не дърпайте количката с инструменти, тъй като няма да можете да видите накъде сте се насочили. Бутайте я пред себе си, за да видите къде отивате.

● Не подреждайте количката за инструменти с твърде много допълнителни кутии или поставки за инструменти; може да се преобърне в най-неочаквания момент.

● Не търкаляйте количката с насипни инструменти или части върху нея.

● Не търкаляйте твърде бързо количката за инструменти по пода, дупка в него или твърд предмет биха могли да предизвикат злополука.

● Не претоварвайте чекмеджетата; ако нямате място за всичките си инструменти, имате нужда от по-голяма инструментална количка.

● Не отваряйте твърде много заредени чекмеджета наведнъж; затворете всяко чекмедже, преди да отворите друго. Силно натоварените отворени чекмеджета са поканени за обръщане.