

Werkzeugwagen JUMBO3

940JUMBO3



Profile



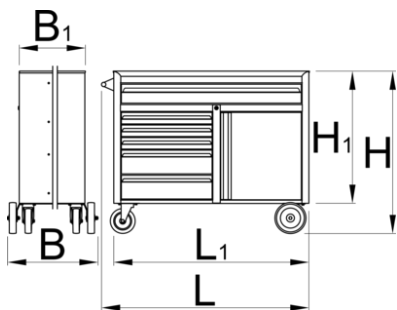
Produkteigenschaften

- Material: Premium Plus Metallblech
- Zentralverriegelung mit Schloss und Faltschlüssel
- Schloss und Schlüssel ist mit Schlüsselanhänger lieferbar
- Das neue Block-Sicherheitssystem verhindert das Öffnen von mehr als einer Schublade auf einmal. Wenn eine Schublade geöffnet wird, werden alle anderen Schubladen verriegelt und können nicht geöffnet werden.
- Öl- und säurebeständige Rollen DM 160 mm, 2 brems- und drehfeststellbar, sowie feststehende Rollen DM 200 mm
- Schubladen mit kugelgelagerten Vollauszügen
- Schubladenöffnen durch Greifen von oben
- Schutzmatte in Schubladen

- umweltfreundlicher Lack mit Qualitätsstandard „Qualicoat“
- 6 Schubladen mit Innenmaßen: 1x 1126 x 570 x 110 mm (LxBxH), 3x 563 x 570 x 70 mm (LxBxH), 2x 563 x 605 x 150 mm (LxBxH), 1 Tür, absperrbar, mit 2 ausziehbaren Fachböden (nicht höhenverstellbar)
- Grundabmessungen mit Griff und Rollen 1337 (L) x 825 (B) x 1047 (H) mm
- Gesamtvolumen der Schubladen: 322 l
- Zulässiges Gesamtgewicht ohne Rollen: 2300 kg
- Dynamische Tragfähigkeit des Wagens: 600 kg
- Maximale Belastung der vorderen Schubladen: 90 kg
- Schubladen kompatibel mit SOS-Moduleinsätzen 1/3, 2/3, 3/3

Vorteile:

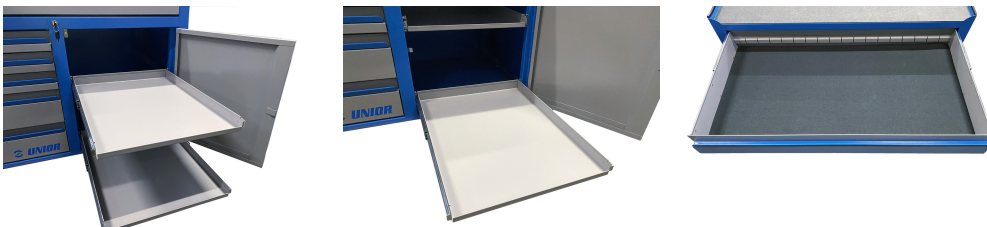
- Besonders große Arbeitsfläche 1250 x 670 mm
- Arbeitsfläche oben mit hochgezogenen Rändern (35 mm hoch), die Werkzeuge und Werkstücke gegen Herabfallen sichern
- mit besonders großer Schublade
- leichte Fahrweise durch besonders große Räder
- Ausführung mit Schubladen und Schrank mit zwei ausziehbaren Regalböden
- Die hochgezogene oberste Schublade nimmt alle und auch lange Einsätze in senkrechter Stellung auf. Dadurch wird der Platz besonders gut genutzt und es lassen sich im Gegensatz zu flachen Laden mehr Werkzeuge unterbringen. Es sind auch alle größeren Werkzeuge bis 110 mm Höhe aufrecht lagerbar.



Barcode	L	L1	L2	B	B1	H	H1	Icon
626250	1337	1258	1080	825	680	1047	856	156000

* Bilder von Produkten sind Symbolfotos. Abmessungen sind in mm, Gewichte in Gramm.

Verwendung (Bilder)



Zubehör



Holzplatte für 940JUMBO



Längs -und Quer-Ladenteiler für breiten Schrank



Längs -und Quer-Ladenteiler für schmalen Schrank

Ersatzteile



Kugelgelagerter Vollauszug

Verwandte Produkte



Werkstattwagen Jumbo



Werkstattwagen Jumbo

Sicherheitstipps



- Schließen Sie alle Schubladen ab, bevor Sie versuchen, den Werkzeugschrank in einen neuen Arbeitsbereich zu bewegen.
- Stellen Sie die Bremsen an den Sperr-Rollen ein, nachdem Sie den Schrank in Ihren Arbeitsbereich gefahren haben.
- Behandeln Sie Ihren Werkzeugschrank, Ihre Box oder Ihren Werkzeugkasten rücksichtsvoll.
- Befolgen Sie immer die vorgeschriebene maximale Tragfähigkeit einzelner Schubladen und des gesamten Schrankes.



- Öffnen Sie nicht zwei oder mehr Schubladen gleichzeitig, da die Wahrscheinlichkeit hoch ist, dass sie umkippen.
- Werfen Sie keine Werkzeuge in die Schublade, sondern legen Sie die Werkzeuge immer hinein.
- Verwenden Sie keine geöffnete Schublade als Arbeitsfläche.
- Reinigen Sie eine lackierte Oberfläche nicht mit einem Lösungsmittelreiniger.
- Ziehen Sie nicht an einem Werkzeugschrank, da Sie nicht sehen können, wohin Sie gehen.

- Legen Sie immer schwerere Gegenstände in die unteren Schubladen
- Schließen Sie die Schubladen immer, wenn Sie sie nicht benutzen.
- Befolgen Sie immer die Anweisungen des Herstellerhandbuchs bezüglich der Montage und Reparatur Ihrer Werkzeuge.

Schieben Sie es vor sich hin, damit Sie sehen können, wohin Sie gehen.

- Stapeln Sie nicht zu viele zusätzliche Boxen oder Werkzeugkisten auf einen Werkzeugschrank; dieser könnte im unerwartetsten Moment umkippen.
- Bewegen Sie keinen Werkzeugschrank mit losen Werkzeugen oder Teilen auf dem Schrank.
- Bewegen Sie einen Werkzeugschrank nicht zu schnell; ein Loch im Boden oder ein Werkzeug auf dem Boden kann einen Unfall verursachen.
- Überladen Sie die Schubladen nicht. Wenn Sie nicht für alle Ihre Werkzeuge Platz haben, benötigen Sie einen größeren Werkzeugschrank.
- Öffnen Sie nicht zu viele geladene Schubladen gleichzeitig. Schließen Sie jede Schublade, bevor Sie eine andere öffnen. Bei stark beladenen geöffneten Schubladen kann es zum Kippen kommen.