

Клещи переставные с коробчатым шарниром с параллельными губками

449/1PYTHON



Профили

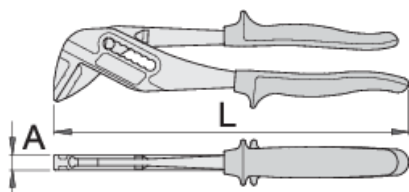


Описание товара

- материал: хромованадиевая сталь Premium
- кованые, целиком подвергнуты закалке и отпуску
- хромирование в соответствии со стандартом ISO 1456:2009
- износостойкие двухкомпонентные рукоятки

Преимущества:

- установка губок в 7-ми положениях раскрытия
- губки всегда параллельны во избежание повреждения обрабатываемого предмета
- съёмные пластиковые губки (арт. 449.1) предназначены для работы с хромированными и полированными изделиями





L

A

Omax



615032

240

11

42

420

* Изображения продуктов носят демонстрационный характер. Все размеры указаны в миллиметрах, вес в граммах.

Использование (картинки)

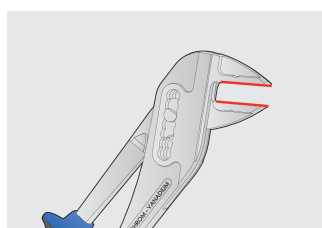
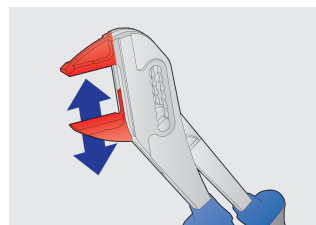
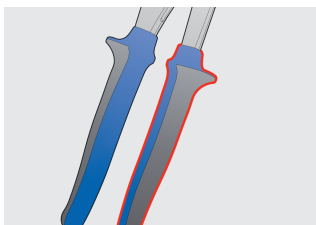
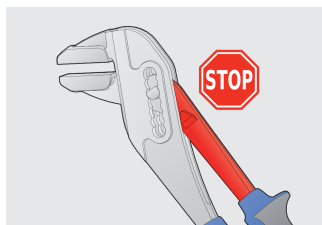
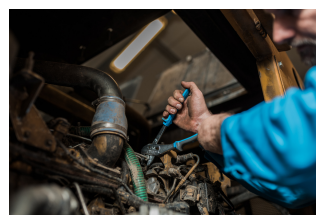
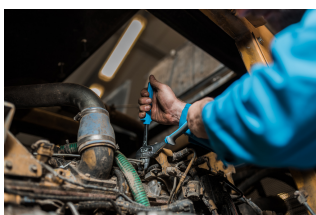
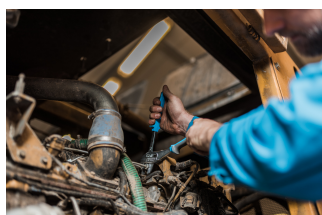
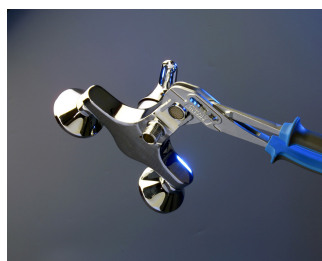


Фото (картинки)



Запасные детали



Пластиковые губки для арт. 449/1 PYTHON