

SIKO kleště PYTHON

449/1PYTHON



Profily

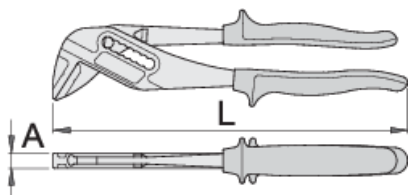
Premium 

Vlastnosti produktu

- materiál: Premium chrom-vanadium ocel
- celé kalené a temperované
- povrchová úprava: chrom
- dvou komponentní rukojeti pro velké zatížení

Výhody:

- regulace rozevření do 7 pozic
- čelisti jsou vždy rovnoběžné, aby byla matice chráněna před poškozením
- 449.1 přídavné plastové čelisti pro práci na chromovaných a leštěných maticích



L

A

Omax



615032

240

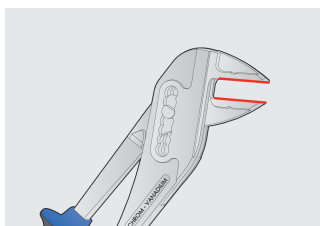
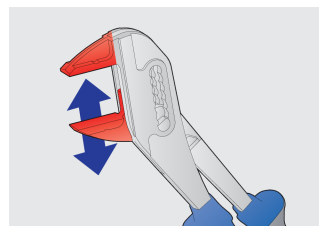
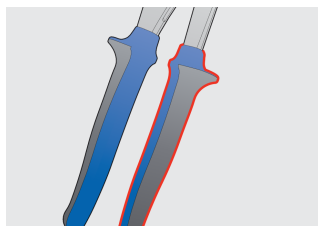
11

42

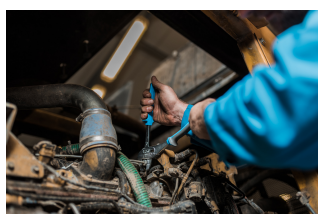
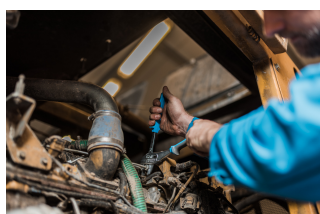
420

* Obrázky produktů jsou symbolické. Všechny rozměry jsou v mm a hmotnost v gramech. Všechny uvedené rozměry se mohou lišit v toleranci.

Používání (obrázky)



Fotografie (obrázky)



náhradní části



Plastové koncovky pro Art. 449 PYTHON