

# Клещи гарга "PYTHON"

449/1PYTHON



## Профили

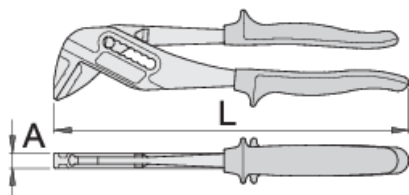
**Premium** 

## Параметри на продукта

- материал: хром-ванадий
- ковани, изцяло закалени
- хромирани в съответствие със стандарт ISO 1456:2009
- ергономични двукомпонентни дръжки

## Предимства:

- 7 степенно регулиране на челюстите
- Челюстите винаги остават паралелни, което предпазва гайката от нараняване
- 449.1 - допълнителни пластмасови челюсти за работа върху хромирани и полирани повърхности



615032

L

240

A

11

O<sub>max</sub>

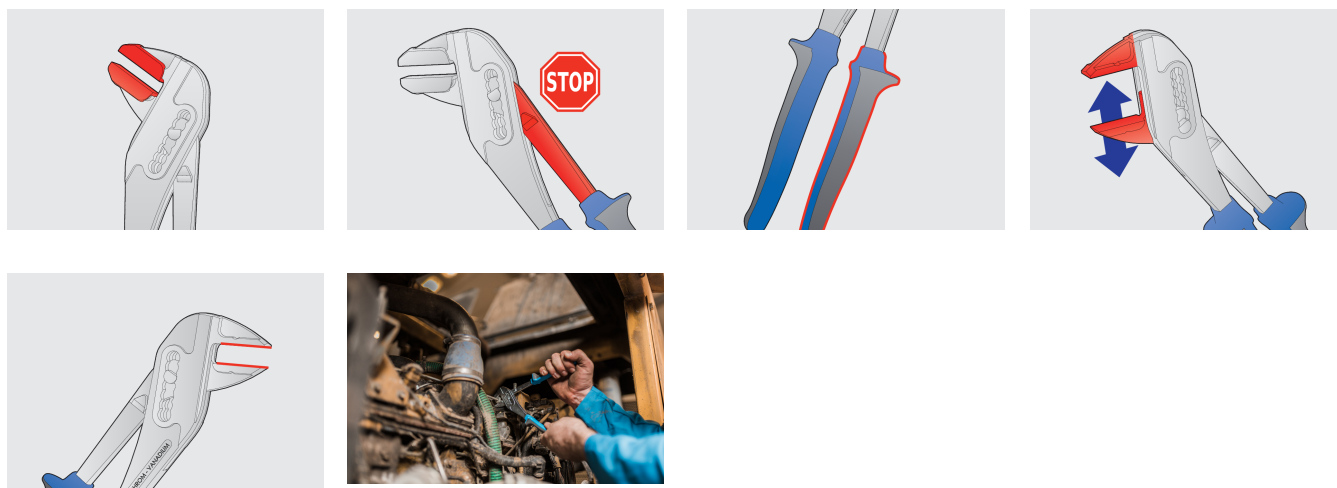
42



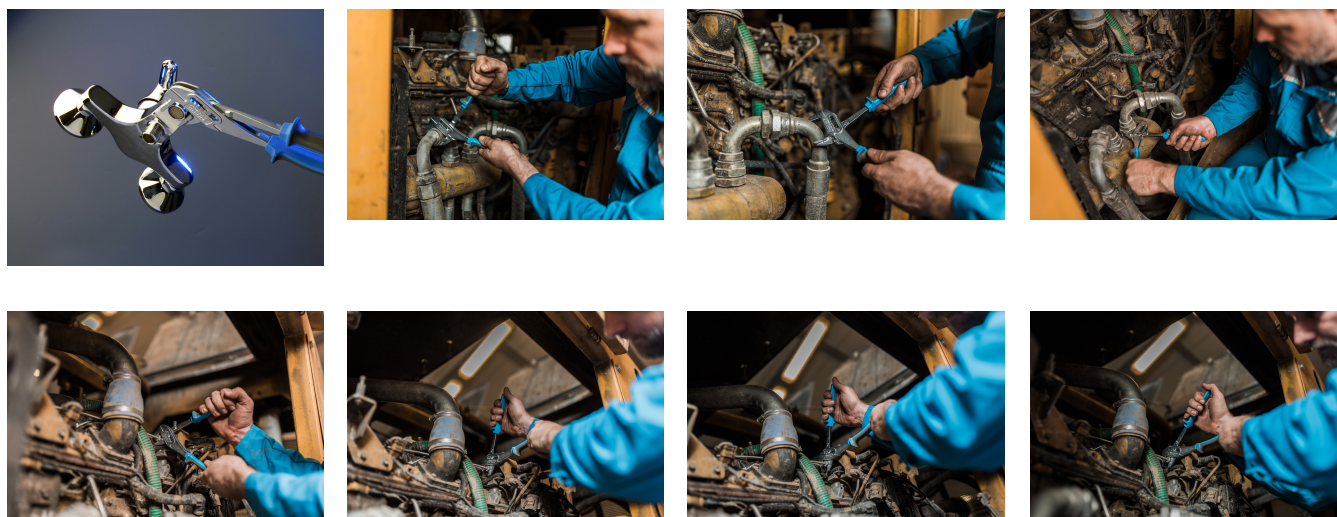
420

\* Снимките на продуктите са символични. Всички размери са в мм., теглото е в грамове .

## Употреба (снимки)



## Снимки (снимки)



## Резервни части



Пластмасови челюсти за арт. 449/1 PYTHON