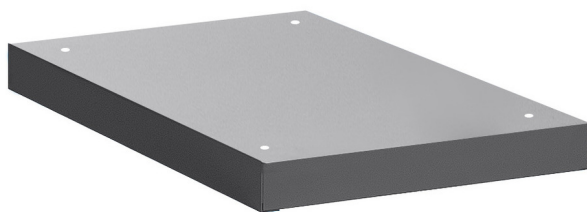


Úzká skriňa na náradie pod základňou

990NDU-BLACK



Profiles

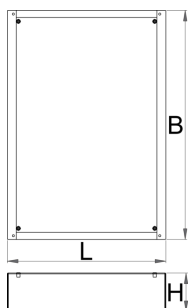


Product features

- materiál: premium oceľový plech

Vlastnosti:

- Height Elevation: Raises workbench height by 60mm (total base height 78mm) for improved ergonomics.
 - Efficient Storage: Allows for easy storage of tool carriages beneath your workbench.
 - Durable Construction: High-quality steel build ensures long-lasting durability.
- Upgrade your workshop with the Unior 990NDU BLACK Underbase.





L

B

H



627689

60

442

640

78

6400

* Obrázky sú symbolické. Všetky rozmery sú v mm, hmotnosť je v g. Všetky udané rozmery sa môžu líšiť v rámci tolerancie.