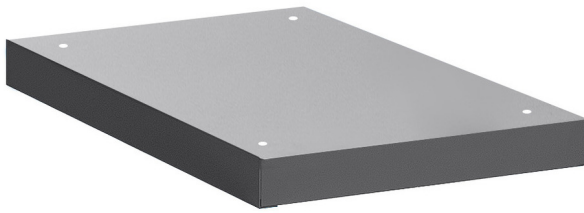


Base elevadora del armario cajonera modular NEGRO

990NDU-BLACK



Perfiles

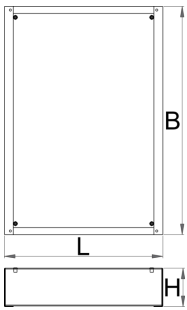


Características del producto

- Chapa de acero

Características:

- Elevación de altura: Eleva la altura del banco de trabajo 60 mm (altura total de la base 78 mm) para mejorar la ergonomía.
 - Almacenamiento eficaz: Permite guardar fácilmente los carros de herramientas debajo de su banco de trabajo.
 - Fabricación duradera: La fabricación en acero de alta calidad garantiza una larga durabilidad.
- Mejore su taller con la base Unior 990NDU BLACK.



627689



60

L

442

B

640

H

78



6400

* Las imágenes de los productos son simbólicas. Todas las dimensiones son en mm, peso en gramos.