

Karrocë për vegla "JUMBO"

940JUMBO2



Profiles



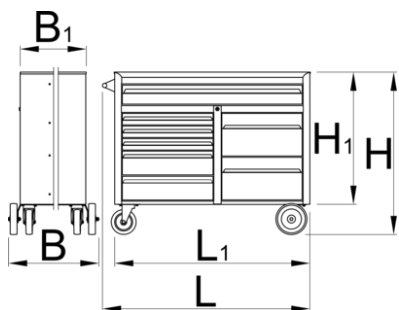
Product features

- Materiali: fletë metalike
- Sistemi mbyllje
- bravë me çelës dhe varëse
- Një sistem i ri "blloku" i sigurisë parandalon hapjen e më shumë se një sirtar në të njëjtën kohë. Kur hapet një sirtar, të gjithë sirtarët e tjerë janë të kyçur dhe nuk mund të hapen.
- rrota rezistente ndaj vajit dhe acidit; një palë diametra rrotullues 160 mm, me një frenim dhe një palë diametra fikse 200 mm
- mbathje me rrëshqitje-top duke mbajtur
- Hapja dhe mbyllja e mbathje është shumë e thjeshtë për shkak të zgjidhjes uniforme - sirtar trajtuar në pjesën e sipërme mundëson përdoruesve një rrokje sinkronike dhe hapjen e një sirtar për bartje.
- mbulon sintetike mbrojtur mbathje dhe mjetet nga dëmtimi

- Ilak ekologjike veshura me kadmium dhe ngjyra të çojë lirë
- 8 sirtarë: 1 sirtar 1126x570x110 mm, 3 sirtarë 563x570x70 mm, 2 sirtarë 563x605x150 mm, 2 sirtarë 484x605x265 mm
- dimensionet me dorezë: 1337x825x1047 mm
- Vëllimi i përgjithshëm i sirtarit: 400 lit
- Kapaciteti statike ngarkesës e transportit pa rrota: 2300kg
- Kapaciteti mbajtës dinamik i karrocës: 600 kg
- Kapaciteti maksimal i ngarkesës së çdo sirtari: 90 kg
- sirtarët janë të pajtueshëm me të 3 madhësitë e futjeve SOS: 1/3, 2/3, 3/3

Avantazhet:

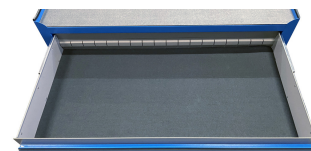
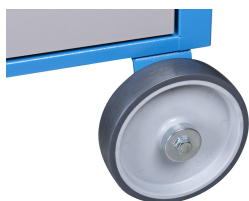
- sipërfaqe pune jashtëzakonisht e madhe 1250x63 mm
- sipërfaqe pune me buzë të ngritura 35 mm të larta, për mbajtjen e veglave dhe sendeve të punës
- sirtarë të gjerë
- rrotat me diametër të madh lehtësojnë lëvizjen e karrocës
- model me sirtarë
- sirtarët më të thellë të sipërm lejojnë që edhe çelësat me fole të gjata të qëndrojnë drejt për ruajtje. Përdorimi i hapësirës është kështu shumë më i lartë sepse mund të vendosni shumë më tepër mjete në sirtarë në krahasim me sirtarët standardë. Të gjitha mjetet më të mëdha, lartësia e të cilave nuk kalon 110 mm, mund të ruhen në një pozicion vertikal.



Barcode	L	L1	L2	B	B1	H	H1	Icon
628932	1337	1258	1080	825	680	1047	856	140400


* Imazhet e produkteve janë simbolike. Të gjitha dimensionet janë në mm, pesha në gram. Të gjitha dimensionet e listuara mund të ndryshojnë në tolerancë.

Usage (pictures)



Accessories

 Wooden top for 940JUMBO


 Ndarëse për sirtarë më të gjërë

 Ndarja e sirtarëve

Spare parts

 Ball-bearing slide, set of 1 pair

Related products

 Karrocë për vegla "JUMBO"

 Karrocë për vegla "JUMBO"

Safety tips



- Lock all your drawers before trying to roll the tool carriage into a new work area.
- Set the brakes on the locking casters after you have rolled the cabinet to your work area.
- Treat you tool carriage, tool chests, or tool boxes with respect.
- Always follow the prescribed max load capacity of individual drawers and the carriage as a whole.
- Always put heavier objects in the bottom drawers



- Don't open two or more drawers at the same time, there is high chance of it tipping over.
- Don't throw tools into drawer, always put the tools in.
- Don't use an opened drawer as a working surface.
- Don't clean a lacquered surface with a solvent cleaner.
- Don't pull a tool carriage as you won't be able to see where you are headed. Push it in front of you so you can see where you are going.

- Always close drawers when not in use.
- Always follow manufacturer manual instructions regarding assembly and repair of your tools.

- Don't stack a tool carriage with too many extra chests or tool trays; it may tip over at the most unexpected time.
- Don't roll a tool carriage with loose tools or parts on top of the carriage.
- Don't roll a tool carriage too quickly; a pot hole in the floor or some hardware on the floor may cause an accident.
- Don't overload the drawers; if you haven't got room for all of your tools, you need a larger tool carriage.
- Don't open up too many loaded drawers at a time; close each drawer before opening up another. Heavily loaded opened drawers are an invitation to tipping.