

Ventilwerkzeug für Fahrrad

1755/2

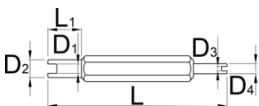


Profile



Produkteigenschaften

- Das Ventilwerkzeug für Fahrrad dient zur Montage und Demontage von Presta- und Schrader-Ventilen (Sclaverand, SV, Auto, AV). Es besteht aus Werkzeugstahl und greift durch die sechseckige Form sehr gut.



628912



39

* Bilder von Produkten sind Symbolfotos. Abmessungen sind in mm, Gewichte in Gramm.

Verwendung (Bilder)

