

Snemalec za notranje izvlačenje ležajev

689/5BI-US



Profili



Atributi izdelka

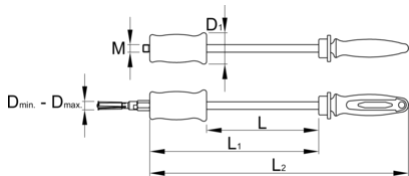
- material: Premium krom vanadijevo jeklo
- kovan, v celoti poboljššan
- površinska zaščita: cinkano ISO 2081:2018 (E)
- ergonomičen dvokomponentni ročaj

Prednosti:

- Garnitura vključuje 6 snemalnih ročic za notranje premere ležajev 6.5-8, 10-12, 12-15, 17-20, 22-28, 30-36

Uporaba:

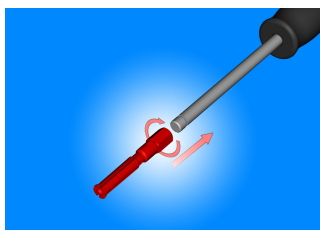
- Namenjeni za izvlačenje različnih tipov ležajev s prijemom ležaja z notranje strani.
- ležaj izbijemo s pomočjo uteži teže 1kg



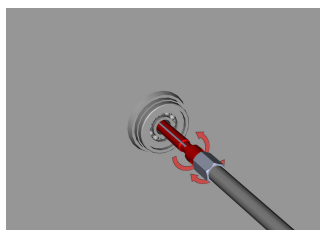
	$D \downarrow$	$D \uparrow$	D1	L	L1	L2	M	
626629	6,5	36	50	180	271	415	M12	4174

* Slike proizvodov so simbolične. Vse dimenzije so v mm, masa v g. Vse navedene dimenzije lahko odstopajo v tolerančnih merah.

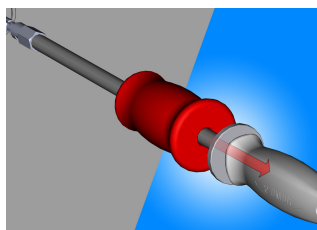
Uporaba (slike)



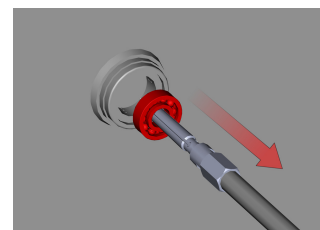
Pred začetkom uporabe, privijačimo ustrezno dimenzijo izbijalca na ročico.



Najprej izbijalec vstavimo skozi izvrtino na ležaju katerega bomo izbili iz ohišja. Nato pričnemo privijati trn, katero funkcijo ima da razpre telo snemalca, ki se prilagodi izvrtini na ležaju.



Pričnemo z enakomernimi udarci izbijati ležaj iz ohišja z pomočjo udarnega kladiva.



Po nekaj kratnih udarcih hitro in enostavno izbijemo ležaj iz ohišja brez poškodb.

Rezervni deli

Ročica snemalna za 689/5BI

Related products



Snemalec za notranje izvlečenje ležajev