

Ściągacz łożysk wewnętrznych

689/5BI-US



Profile



Cechy produktu

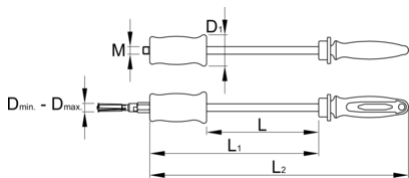
- materiał: stal chromo- wanadowa premium
- kuty matrycowo, całkowicie utwardzany i odpuszczany
- wykończenie powierzchni: ocynkowane zgodnie z normą ISO 2081:2018 (E)
- ergonomiczny wytrzymały dwukomponentowy uchwyt

Zalety:

- Zestaw zawiera 6 różnych ramion do łożysk wewnętrznych w rozmiarach : 7-9, 10-12, 12-15, 17-22, 22-28, 30-36

Użycie:

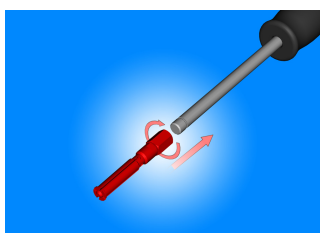
- Służy do wyciągania różnych typów łożysk. Rozszerzalna tuleja zaciskowa chwyta wewnętrzną bieżnię łożyska i wyciąga ją.
- Łożysko jest wyciągane za pomocą siły uderzenia 1 kg młotka ślizgowego.



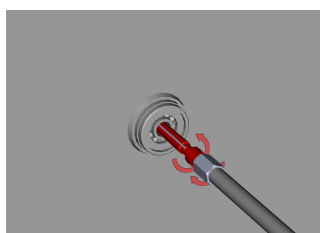
	D↓	D↑	D1	L	L1	L2	M	
626629	6,5	36	50	180	271	415	M12	4174

* Przedstawiony wygląd produktu jest orientacyjny. Wszystkie wymiary są w mm, podana waga w gramach

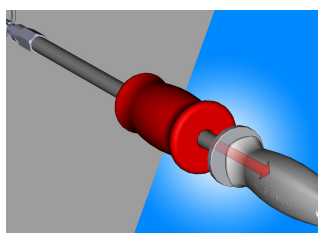
Użycie (Obrazy)



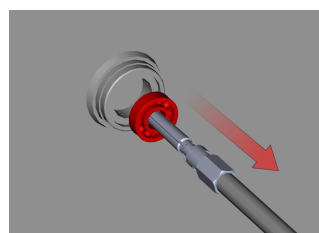
Przed rozpoczęciem używania, zamocuj do uchwytu odpowiedniej wielkości ściągacz.



Wprowadzić ściągacz poprzez otwór łożyska, które będzie demontowane. Skręcaj trzpień do momentu ustalenia ramion ściągacza w otworze łożyska.



Rozpoczęcie demontażu łożyska przy użyciu przesuwnej młotka.



Po kilku uderzeniach łożysko jest szybko i łatwo demontowane z obudowy bez jej uszkodzenia.

Części zamienne

Tuleja zaciskowa do 689/5BI

Pochodne produkty



Ściągacz łożysk wewnętrznych