

Binnenlagertrekker

689/5BI-US



Profielen



Product attributen

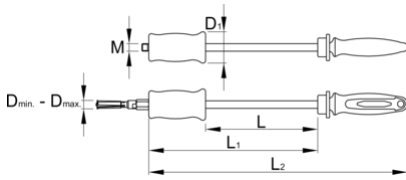
- materiaal: premium chroom vanadium staal
- in matrijs gesmeed, volledig gehard en getemperd
- surface finish: zinc plated according to ISO 2081:2018 (E)
- ergonomische dubbel-component handvatten voor zwaar gebruik

Voordelen:

- Set bevat 6 armen/klauwen voor binnenlagers met dimensie 6.5-8, 10-12, 12-15, 17-20, 22-28, 30-36

Gebruik:

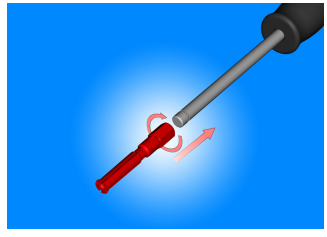
- Om verschillende types lagers te trekken. De lager wordt langs binnen gegrepen en uitgetrokken.
- de lager verwijderd met een gewicht van 1kg



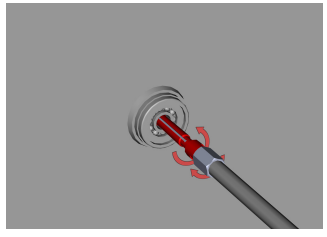
	D↓	D↑	D1	L	L1	L2	M	
626629	6,5	36	50	180	271	415	M12	4174

* Afbeeldingen van producten zijn symbolisch. Alle afmetingen zijn in mm en gewicht in gram. Alle vermelde afmetingen kunnen variëren in tolerantie.

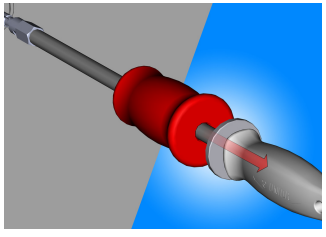
Gebruik (Afbeeldingen)



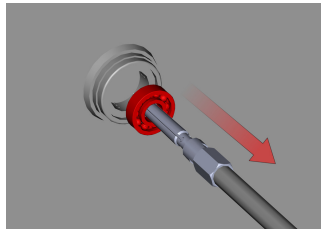
Before starting the application, you need to screw appropriate expandable collet dimension on the handle.



First inserted expandable collet through the hole in the bearing which will be extracted out of the housing. Then start to screw thorn into collet, which has a function that expands collet body, which adapts to the bearing bores.



Start with steady hits extracting bearing with help of sliding hammer.



After several strokes fast and easy extract bearing from housing without damage.

Onderdelen

Arm voor 689/5BI

Gerelateerde producten

Binnenlagertrekker