

Εξολκέας εσωτερικού τριβέα

689/5BI-US



Προφίλ



Χαρακτηριστικά προϊόντος

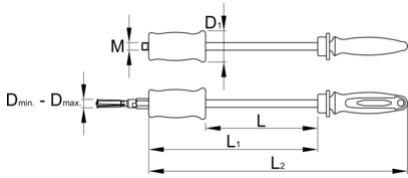
- υλικό: ανθρακούχος χάλυβα εργαλείων
- σφυρήλατο, ολικά σκληρωμένο με θερμική επεξεργασία
- φινιρίσμα επιφάνειας: ψευδάργυρος σύμφωνα με το ISO 2081:2018 (E)
- εργονομική χειρολαβή βαρέως τύπου δυο συστατικών

Προτερήματα:

- Το σετ περιλαμβάνει 6 πόδια για εσωτερικά ρουλεμάν διαστ. 7-9, 10-12, 12-15, 17-22, 22-28, 30-36

Χρήση:

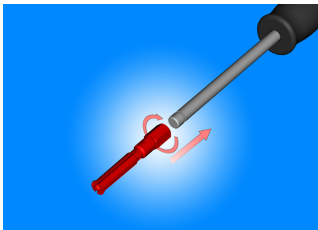
- Χρησιμοποιείται για την αφαίρεση διαφόρων τύπων ρουλεμάν. Το ρουλεμάν αρπάζεται από την εσωτερική του πλευρά και τραβιέται προς τα έξω.
- Το ρουλεμάν εξάγεται με δυνάμεις κρούσης ολισθαίνουσας σφύρας 1kg.



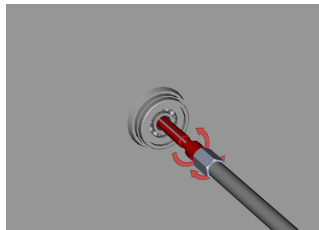
	D↓	D↑	D1	L	L1	L2	M	
626629	6,5	36	50	180	271	415	M12	4174

* Οι εικόνες των προϊόντων είναι συμβολικές. Όλες οι διαστάσεις είναι σε mm, το βάρος είναι σε γραμμάρια. Όλες οι αναφερόμενες διαστάσεις μπορεί να διαφέρουν σε ανοχές.

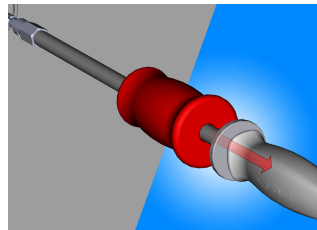
Χρήση (εικόνες)



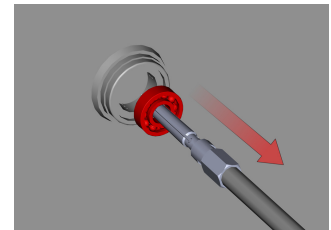
Πριν ξεκινήσετε την εφαρμογή, χρειάζεται να βιδώσετε την κατάλληλη διάσταση εξολκέα στη λαβή



Αρχικά τοποθετήστε τον εξολκέα στην οπή του ρουλεμάν που πρόκειται να αφαιρέσετε. Έπειτα ξεκινήστε να περιστρέψετε το παξιμάδι που ανοίγει τα πόδια του εξολκέα, ώστε να προσαρμοστεί στο άνοιγμα.



Ξεκινήστε με σταθερά χτυπήματα του σφυριού, ώστε να αποσυναρμολογηθεί ο τριβέας



Μετά από αρκετά χτυπήματα, αφαιρέστε τον τριβέα γρήγορα και εύκολα, χωρίς φθορές

Ανταλλακτικά

Επεκτάσιμος σφιγκτήρας για 689/5BI

Σχετικά προϊόντα



Εξολκέας εσωτερικού τριβέα