

Extractor de rodamientos interiores

689/5BI-US



Perfiles



Características del producto

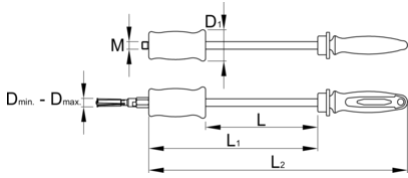
- material: acero al carbono para herramientas
- forjada, templada y revenida
- Acabado superficial: cincado según ISO 2081:2018 (E)
- mango ergonómico bicomponente para trabajos duros

Ventajas:

- El juego incluye 6 piezas para el brazo del interior del rodamiento de tamaños 6.5-8, 10-12, 12-15, 17-20, 22-28, 30-36

Uso:

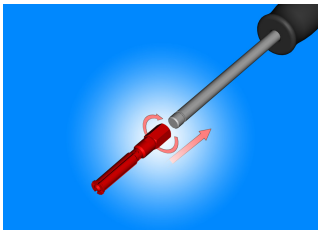
- Se utiliza para tirar de los diferentes tipos de rodamientos. El cojinete se sujeta desde el lado interior y hacia fuera.
- el cojinete se extrae con un peso de 1 kg



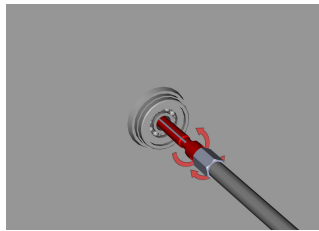
	D↓	D↑	D1	L	L1	L2	M	
626629	6,5	36	50	180	271	415	M12	4174

* Las imágenes de los productos son simbólicas. Todas las dimensiones son en mm, peso en gramos.

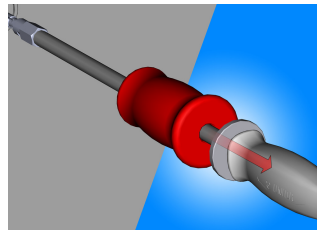
Empleo (imágenes)



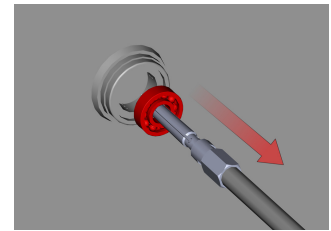
Antes de comenzar la aplicación, es necesario atornillar el tamaño correcto del extractor en el mango



Primero inserte el extractor a través del agujero en el cojinete que será desarmado fuera de la cámara. Luego comience a atornillar el tornillo dentro del extractor, el cual tiene una función que abre el extractor que se adapta al agujero del cojinete.



Comience con golpes estables para desarmar el cojinete con ayuda del martillo deslizante.



Luego de varios golpes, desmonte con facilidad y rapidez el cojinete de la cámara sin ningún tipo de daño.

Piezas de repuesto

Pata para 689/5BI

Productos relacionados



Extractor de rodamientos interior