

# Stahovák vnitřních ložisek.

689/5BI-US



## Profily

---



## Vlastnosti produktu

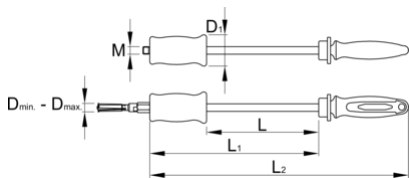
- materiál: Premium chrom-vanadium ocel
- postupově kované, zcela tvrzeno a temperováno
- povrchová úprava: pozinkováno dle ISO 2081:2018 (E)
- ergonomická dvou komponentní rukojeť

## Výhody:

- Sada obsahuje 6 kusů rozšiřitelné kleštiny pro vnitřní rozměry ložisek 6,5-8, 10-12, 12-15, 17-20, 22-28, 30-36

## Použití:

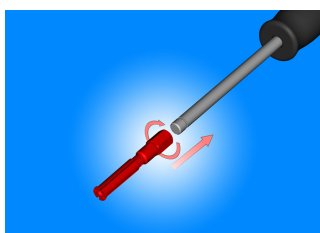
- Používá se pro extrakci různých typů ložisek. Rozšiřitelná kleština svírá vnitřní kroužek ložiska. a vytáhne to.
- Ložisko je vytahováno nárazovými silami 1kg posuvného kladiva.



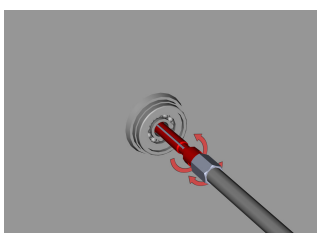
	<b>D↓</b>	<b>D↑</b>	<b>D1</b>	<b>L</b>	<b>L1</b>	<b>L2</b>	<b>M</b>	
626629	6,5	36	50	180	271	415	M12	4174

\* Obrázky produktů jsou symbolické. Všechny rozměry jsou v mm a hmotnost v gramech. Všechny uvedené rozměry se mohou lišit v toleranci.

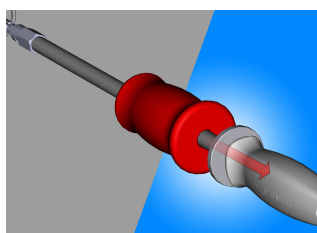
## Používání (obrázky)



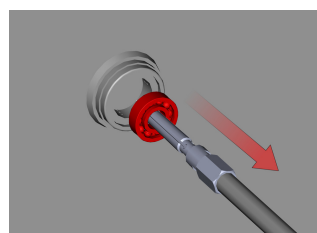
Před použitím, musíte našroubovat odpovídající rozměr na rukojeť.



Nejprve vložte vytahovač do otvoru ložiska, které budete demontovat. Následně začněte šroubovat trn do vytahovače tak, že rozevře tělo stahováku a přizpůsobí se velikosti ložiska.



Začněte s demontáží ložiska pomocí posuvného kládiva.



Po několika tazích rychle a lehce demontujeme ložiska z pouzdra bez jeho poškození.

## náhradní části

Rozšiřitelná kleština pro 689/5BI

## Související produkty



Stahovák vnitřních ložisek.