

# Инструмент за избиване на лагери

689/5BI-US



## Профили



## Параметри на продукта

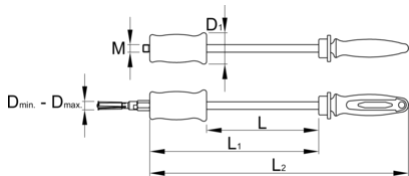
- материал: специална инструментална стомана
- ковани, изцяло закалени
- повърхностно покритие: поцинковано съгласно ISO 2081:2018 (E)
- ергономична двукомпонентна дръжка

## Предимства:

- Комплекта включва 6 бр. крака с размери :7-9, 10-12, 12-15, 17-22, 22-28, 30-36

## Употреба:

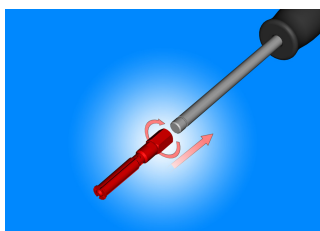
- Използва се за изваждане на различни видове лагери. Разширяемата цанга захваща вътрешния лагерен пръстен и го издърпва.
- Лагерът се изважда от ударни сили на плъзгащ чук 1 кг.



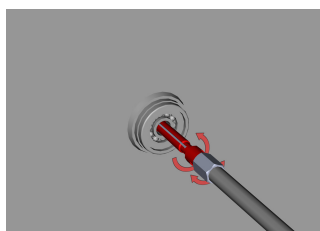
	$D_{\downarrow}$	$D_{\uparrow}$	D1	L	L1	L2	M	
626629	6,5	36	50	180	271	415	M12	4174

\* Снимките на продуктите са символични. Всички размери са в мм., теглото е в грамове .

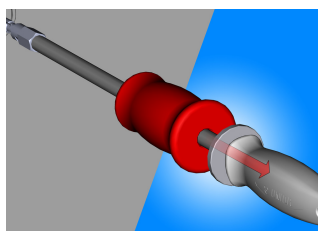
## Употреба (снимки)



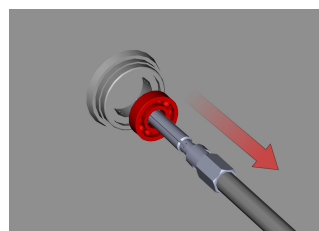
Преди да започнем употребата трябва да изберем и поставим подходящият размер на дръжките.



Първо вмъкнете екстрактора през отвора на лагера, който ще се демонтира от корпуса. След това започнете да завивате шпиндела, който отваря тялото на екстрактора, така че да прилегне към отвора на лагера.



Започнете да избивате лагера с отмерени удари с помощта на чук.



След няколко удара бързо и лесно демонтирате лагера от корпуса без наранявания.

## Резервни части

Разширяема цанга за 689/5VI

## Свързани продукти

Инструмент за избиване на лагери