

# Innenlager-Abzieher

689/5BI-US



## Profile

---



## Produkteigenschaften

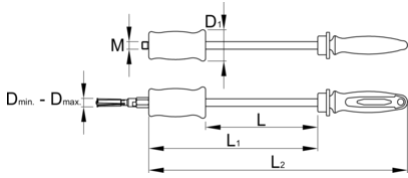
- Material: Premium Chrom-Vanadium-Stahl
- gesenkgeschmiedet, vollkommen gehärtet und vergütet
- Oberflächengüte: verzinkt nach ISO 2081:2018 (E)
- Zweikomponentengriff, ergonomisch

## Vorteile:

- Set enthält 6 Stück von Abnahmehebel für Innenlager-Dimensions 6.5-8,10-12, 12-15, 17-20, 22-28, 30-36

## Verwendung:

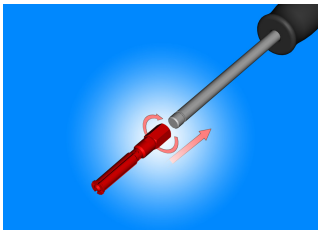
- Abzieher für verschiedene Kugellager und Lagerbüchsen. Die Arme pressen sich hinter das zu entfernende Teil und somit kann dieses herausgezogen werden
- Zugkraft 1 kg



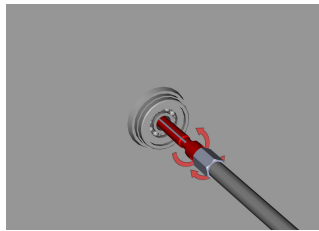
	<b>D↓</b>	<b>D↑</b>	<b>D1</b>	<b>L</b>	<b>L1</b>	<b>L2</b>	<b>M</b>	
626629	6,5	36	50	180	271	415	M12	4174

\* Bilder von Produkten sind Symbolfotos. Abmessungen sind in mm, Gewichte in Gramm.

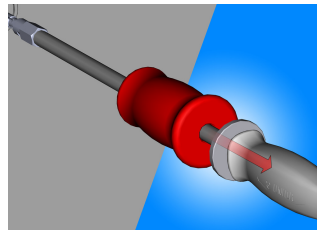
## Verwendung (Bilder)



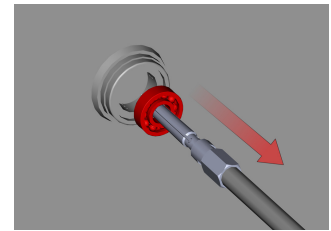
Schrauben Sie vor der Anwendung den Abzieher mit der richtigen Größe auf den Handgriff.



Schieben Sie den Abzieher durch die Bohrung des abzuziehenden Lagers. Schrauben Sie danach den Dorn fest, der den Körper des Abziehers öffnet, der sich an die Bohrung des Lagers anpasst.



Schlagen Sie das Lager mit einigen Schlägen mit dem Schlaghammer aus dem Gehäuse.



Das Lager wird nach einigen Schlägen schnell und einfach ohne Beschädigungen aus dem Gehäuse geschlagen.

## Ersatzteile

Arm für 689/5Bl

## Verwandte Produkte



Lager-Innenabzieher-Satz