

Terheqës kushinetash të brendshëm

689/5BI-US



Profiles



Product features

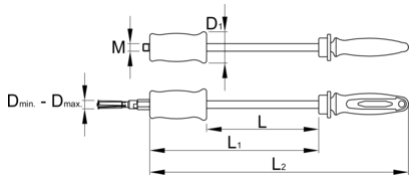
- Materiali: çeliku të veçantë mjet
- rënie të falsifikuara, ngurtësuar tërësisht dhe nevrík
- surface finish: zinc plated according to ISO 2081:2018 (E)
- ergonomik detyrë e rëndë komponent të dyfishtë të trajtojë

Avantazhet:

- Bëje përfshin 6 copë e krahut për dimensionet e brendshme duke mbajtur 6.5-8, 10-12, 12-15, 17-20, 22-28, 30-36

Përdorim:

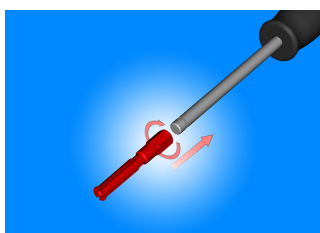
- Ajo është përdorur për të tërhequr lloje të ndryshme të vinçave. Duke i kapluar nga ana brenda dhe u tërhoq.
- duke i nxjerrë me një 1 kg peshë



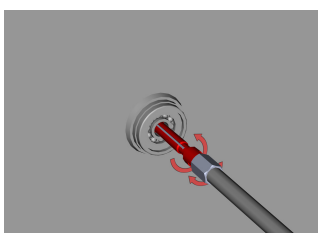
	D↓	D↑	D1	L	L1	L2	M	
626629	6,5	36	50	180	271	415	M12	4174

* Imazhet e produkteve janë simbolike. Të gjitha dimensionet janë në mm, pesha në gram. Të gjitha dimensionet e listuara mund të ndryshojnë në tolerancë.

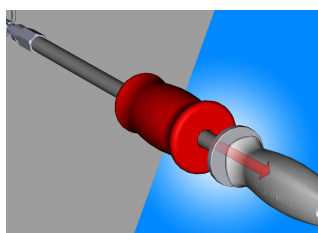
Usage (pictures)



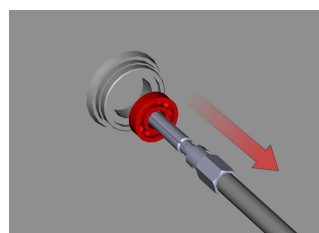
Para fillimit të aplikimit, ju duhet të vidhos dimensionin e duhur ekstraktor në dorëzë.



Futur pari heqës nëpër vrimë në duke cili do të zbres nga strehimit. Pastaj të fillojë të ferrave dehur në heqës, e cila ka një funksion që hap trupin voztar, i cili përshtatet me bores duke mbajtur.



Filloni me hitet qëndrueshme zbërthim e mbanin me ndihmën e rrëshqitje çekiç.



Pas zbres disa goditje të shpejtë dhe të lehtë që mban nga strehim pa dëme.

Spare parts

Dorëza e ndrruesit per 689/5BI

Related products



Terheqës kushinetash të brendshëm