

Dokumentenschrank

991LMS.C1

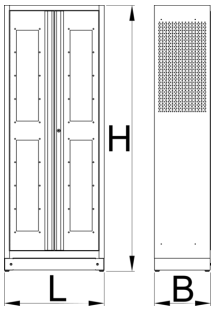




Profile



Produkteigenschaften

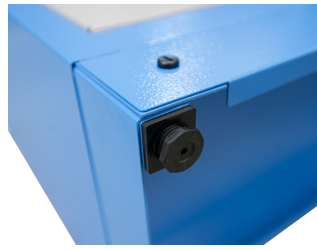
- Der Dokumentenschrank für Unterlagen ist die ideale Lösung zum systematisierten Ablegen von Unterlagen. Diese werden hinter transparenten Türen sicher und gut sichtbar abgelegt. Er hat vier einstellbare Regalebene. Die Türen lassen sich weit öffnen, die Wände sind Lochwände, an denen weiteres Zubehör aufgehängt werden kann. So ist der Schrank optimal nutzbar.
- Material: Premium Plus Metallblech
- Tür mit Schloss und Klappschlüssel
- Plexiglas-Tür zum Betrachten des Schrankinneren
- die Türen öffnen sich 180°
- entspernte Türen werden von Magneten gehalten
- enthält 4 Fachböden, die in 9 verschiedenen Höhenpositionen angepasst werden können
- der Fachbodenabstand beträgt in der Grundeinstellung 342mm
- der Schrankboden dient als fünfter Fachboden
- die Fachböden sind verstärkt
- die oberen Seitenteile des Schrankes sind zur Befestigung von Zubehör perforiert
- der Schrank kann mit handelsüblichen Transportmitteln wie Gabelstapler oder Handhubwagen bewegt werden
- Schrankdimension L 770 x B 430 x H 2052 mm
- umweltfreundlicher Lack mit Qualitätsstandard „Qualicoat“



	L	B	H	
628541	770	430	2052	80000

* Bilder von Produkten sind Symbolfotos. Abmessungen sind in mm, Gewichte in Gramm.

Verwendung (Bilder)



Ersatzteile



Schloss mit Schlüsseln

Verwandte Produkte



Werkzeugmodulschrank



Werkzeug-Ladestation