

Organizer do tac narzędziowych

991LMS.C2

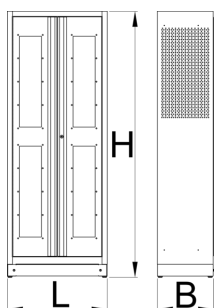


Profile



Cechy produktu

- Organizer na tace narzędziowe z dziewięcioma półkami umożliwia przejrzysty i uporządkowany sposób przechowywania narzędzi. Tace są ukośne, aby zapewnić widoczność, ale można je również zamontować w pozycji poziomej. Tace pasują do standardowych wkładek 3/3 z otworami na różne narzędzia ręczne. Tace pasują do wózków i są łatwo wymienne.
- materiał: blacha stalowa premium PLUS
- drzwi zamykane składanym kluczem
- plexiglasowe drzwi zapewniają wgląd do szafki
- drzwi mają kąt otwarcia 180°
- drzwi bez zamków są zabezpieczone magnesem
- zawiera 9 półek pod kątem 20 ° dla lepszego przeglądu narzędzi we wkładkach SOS
- W dostawie z szafą znajduje się 9 metalowych tac do przechowywania i transportu 3/3 tac piankowych SOS
- półka z przednią krawędzią do ograniczania tacy
- półki mają w podstawowy rozstaw 170 mm
- półki są wzmocnione
- boczne części szafki w górnej części są perforowane do zamocowania akcesoriów
- dno szafy jest wykonane w taki sposób, że umożliwia przenoszenie szafy za pomocą standardowych urządzeń transportowych, takich jak wózki widłowe i ręczne wózki paletowe
- podstawowe wymiary szafki dł. 770 x szer. 430 x wys. 2052 mm
- lakierowane lakierem eco w standardzie Qualicoat



628542

L

770

B

430

H

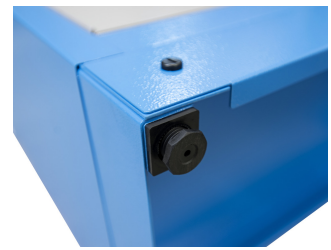
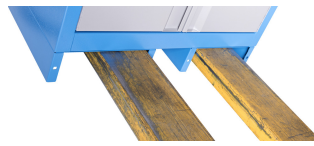
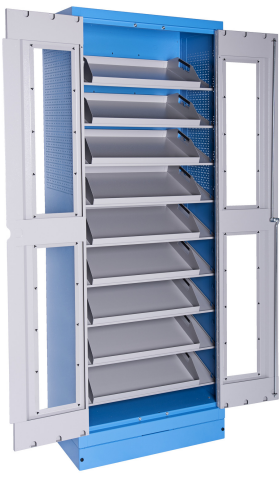
2052



116000

* Przedstawiony wygląd produktu jest orientacyjny. Wszystkie wymiary są w mm, podana waga w gramach

Użycie (Obrazy)



Akcesoria



Metalowa taca do przechowywania i transportu

Części zamienne



Zamek z kluczami

Pochodne produkty



Organizer szafki na dokumenty



Stacja ładowania narzędzi