

Organizer per armadietto per vassoi portautensili

991LMS.C2

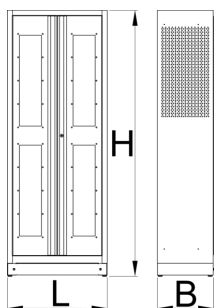




Profili



Attributi del prodotto

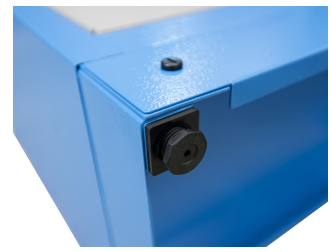
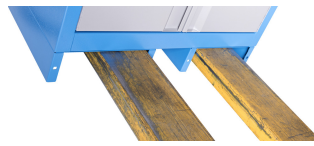
- L'organizer per armadietto per vassoi portautensili con nove ripiani offre una soluzione a vista e strutturata per il ritiro degli utensili. I vassoi sono inclinati per favorire la visibilità, ma possono anche essere montati in posizione orizzontale. I vassoi montano gli inserti standard 3/3 con scanalature per i vari utensili manuali. I vassoi montano i carrelli e sono facilmente sostituibili.
- materiale: lamiera di metallo PLUS premium
- chiusura porta con serratura e chiave pieghevole
- porta in plexiglass per visualizzare l'interno dell'armadietto
- le porte si aprono a 180°
- le porte sbloccate sono tenute da magneti
- comprende 9 ripiani con un angolo di 20° per una migliore visione d'insieme degli utensili negli inserti SOS
- 9 vassoi metallici per lo stoccaggio e il trasporto di 3/3 vassoi SOS in schiuma sono forniti in dotazione con l'armadietto
- un ripiano con bordo anteriore per limitare il vassoio
- i ripiani hanno sostanzialmente una distanza di 170 mm
- i ripiani sono rinforzati
- le parti laterali dell'armadietto nella parte superiore sono perforate per fissare gli accessori
- il fondo dell'armadietto è realizzato in modo tale da consentire lo spostamento dell'armadietto con attrezzature di trasporto standard come carrelli elevatori a forca e carrelli elevatori manuali
- dimensioni standard dell'armadietto 770x430x2052 mm
- laccatura ecologica con colori senza cadmio e piombo



	L	B	H	
628542	770	430	2052	116000

* Le immagini dei prodotti sono puramente simboliche. Tutte le dimensioni sono in mm, peso in grammi.

Utilizzo (pictures)



Accessories



Vassoio in metallo per conservazione e trasporto

Parti di ricambio



Serratura con chiavi

Related products



Organizer per armadietto per documenti



Postazione di caricamento per utensili