

# Rendezőszelekrény szerszámtálcákhoz

991LMS.C2



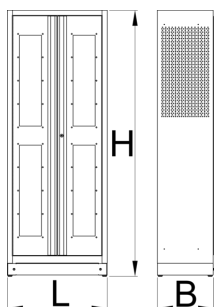
Profilok

---



Termékjellemzők

- A kilenc polccal felszerelt rendezőszekrény a szerszámok átlátható és strukturált tárolását teszi lehetővé. A tálcák meg vannak döntve a jobb láthatóság érdekében, de vízszintes pozícióban is beilleszthetők. A tálcák 3/3 méretű szabványos betéteket képesek befogadni különböző szerszámoknak kialakított helyekkel. A tálcák illeszkednek a szervizkocsikhoz és könnyedén cserélhetők.
- anyaga: Premium Plus acéllemez
- ajtó kulccsal zárható
- plexiüveg ajtók betekintést engednek a szekrény belsejébe
- ajtók 180°-ban nyílnak
- ajtók mágneses záródással
- 9 polccal, melyek 20°-os dőlésszöge jobb rálátást biztosít az SOS tálcákban található szerszámokra
- a szekrény kiszerelése 9 fémtálcát foglal magába 3/3 méretű SOS habzivacs tálcák szállításához
- polc előoldali peremmel a tálca megtámasztásához
- alapértelmezeten 170 mm polcközök
- megerősített polcok
- a szekrény oldalfalai és a felső rész perforáltak, kiegészítők felszereléséhez
- a szekrény alja olyan módon lett kialakítva, hogy lehetőséget kínál általános szállítóeszközökkel történő mozgásra, mint emelővillás targoncák vagy kézi raklapemelő
- szekrény alpméretei: H 770 x Sz 430 x M 2052 mm
- környezetbarát porszórt festékbevonattal Qualicoat minőségi szabvány szerint



628542

L

770

B

430

H

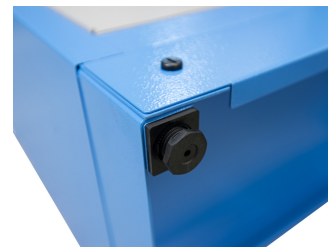
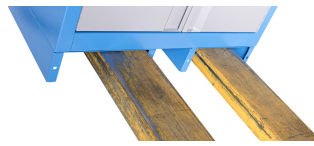
2052



116000

\* A termékképek illusztrációk. Minden feltüntetett méret milliméterben, a tömegek grammokban. Az összes feltüntetett méret eltérhet a toleranciának megfelelően.

Használat (pictures)



## Accessories



Fémtray tároláshoz és szállításhoz

## Pótalkatrészek



Zár kulcsokkal

## Related products



Rendezőszekrény dokumentumokhoz



Szerszámtöltő-állomás