

# Ντουλάπι οργάνωσης για δίσκους εργαλείων

991LMS.C2



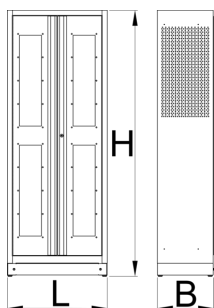
Προφίλ



---



Χαρακτηριστικά προϊόντος

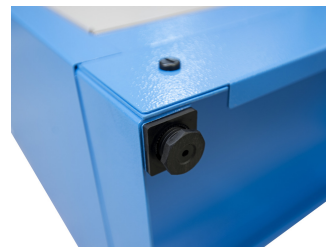
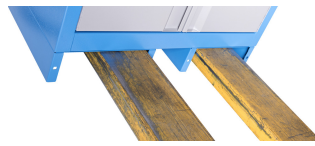
- Το ντουλάπι οργάνωσης για δίσκους εργαλείων με εννέα ράφια επιτρέπει έναν ορατό και δομημένο τρόπο αποθήκευσης εργαλείων. Οι δίσκοι είναι λοξοί για λόγους ορατότητας, αλλά μπορούν επίσης να τοποθετηθούν σε οριζόντια θέση. Οι δίσκοι ταιριάζουν στα τυπικά ένθετα 3/3 με υποδοχές για διάφορα εργαλεία χείρς. Οι δίσκοι ταιριάζουν στα καρότσια και αντικαθίστανται εύκολα.
- Υλικό: premium PLUS χαλυβδόφυλλο
- Η πόρτα κλειδώνει με σπαστό κλειδί
- πόρτα από πλεξιγκλάς για προβολή του εσωτερικού του ντουλαπιού
- οι πόρτες ανοίγουν 180°
- οι ξεκλειδωτες πόρτες συγκρατούνται από μαγνήτες
- περιλαμβάνει 9 ράφια σε γωνία 20° για καλύτερη επισκόπηση των εργαλείων στα ένθετα SOS
- Στην παράδοση του ντουλαπιού περιλαμβάνονται 9 μεταλλικοί δίσκοι για αποθήκευση και μεταφορά 3/3 δίσκων αφρού SOS
- ένα ράφι με μπροστινό χείλος για τον περιορισμό του δίσκου εργαλείων
- Τα ράφια έχουν βασικά απόσταση 170 mm
- τα ράφια είναι ενισχυμένα
- τα πλαϊνά μέρη του ντουλαπιού στο επάνω μέρος είναι διάτρητα για την τοποθέτηση αξεσουάρ
- το κάτω μέρος του ντουλαπιού είναι κατασκευασμένο με τέτοιο τρόπο ώστε να επιτρέπει τη μετακίνηση του ντουλαπιού με τυπικό εξοπλισμό μεταφοράς, όπως περονοφόρα ανυψωτικά και χειροκίνητα παλετοφόρα
- βασικές διαστάσεις ντουλαπιού M 770 x Π 430 x Υ 2052mm
- οικολογικό λακάρισμα με χρώμα ποιότητας προτύπου Qualicoat



	<b>L</b>	<b>B</b>	<b>H</b>	
628542	770	430	2052	116000

\* Οι εικόνες των προϊόντων είναι συμβολικές. Όλες οι διαστάσεις είναι σε mm, το βάρος είναι σε γραμμάρια. Όλες οι αναφερόμενες διαστάσεις μπορεί να διαφέρουν σε ανοχές.

Χρήση (εικόνες)



## Παρελκόμενα



Μεταλλικό ράφι αποθήκευσης και μεταφοράς

## Ανταλλακτικά



Lock with keys

## Σχετικά προϊόντα



Ντουλάπι οργάνωσης για έγγραφα



Σταθμός φόρτισης εργαλείων