

# Werkzeugmodulschrank

991LMS.C2



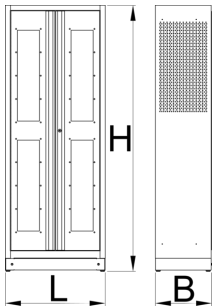
Profile

---



Produkteigenschaften

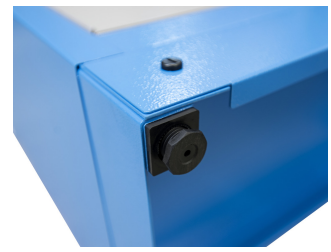
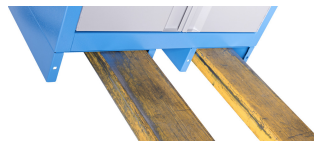
- Der Werkzeugmodulschrank für Werkzeugetablets mit neun Regalebenen ermöglicht das gut sichtbare und strukturierte Ablegen von Werkzeugen. Die Einsätze sind schräggestellt und dadurch besser einsehbar. Sie lassen sich aber auch horizontal einstellen. Die Einsätze passen für die Standard-3/3-Module mit Plätzen für verschiedene Handwerkzeuge. Die Einsätze passen auch in die Wägen und sind leicht herausnehmbar.
- Material: Premium Plus Metallblech
- Tür mit Schloss und Klappschlüssel
- Plexiglas-Tür zum Betrachten des Schrankinneren
- die Türen öffnen sich 180°
- entsperre Türen werden von Magneten gehalten
- enthält 9 Fachböden unter 20° Winkel für eine bessere Übersicht über die Werkzeuge in SOS-Modulen
- 9 Metalleinsätze zur Aufbewahrung und zum Transport von 3/3 SOS-Schaumstoffeinlagen sind im Lieferumfang des Schanks enthalten
- Regal mit einer Vorderkante zur Begrenzung des Tablets
- der Fachbodenabstand beträgt in der Grundeinstellung 170mm
- die Fachböden sind verstärkt
- die oberen Seitenteile des Schrankes sind zur Befestigung von Zubehör perforiert
- der Schrank kann mit handelsüblichen Transportmitteln wie Gabelstapler oder Handhubwagen bewegt werden
- Schrankdimension L 770 x B 430 x H 2052 mm
- umweltfreundlicher Lack mit Qualitätsstandard „Qualicoat“



	<b>L</b>	<b>B</b>	<b>H</b>	
628542	770	430	2052	116000

\* Bilder von Produkten sind Symbolfotos. Abmessungen sind in mm, Gewichte in Gramm.

Verwendung (Bilder)



## Zubehör



Metalltablet für Aufbewahrung und Transport

## Ersatzteile



Schloss mit Schlüsseln

## Verwandte Produkte



Dokumentenschrank



Werkzeug-Ladestation