

Armoire de rangement pour module d'outils

991LMS.C2

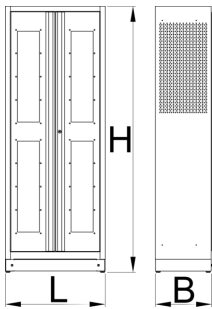


Profils



Description produit

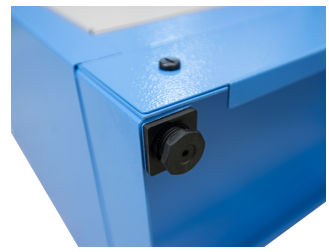
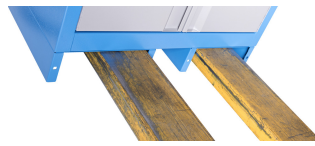
- Cabinet organizer for tool trays with nine shelves allows a visible and structured way of storing tools. The trays are slanted for visibility purposes, but can also be mounted in a horizontal position. The trays fit the standard 3/3 inserts with slots for various hand tools. The trays fit the trolleys and are easily replaceable.
- matière : tôle Premium Plus
- Porte verrouillable avec serrure et clé pliante
- porte en plexiglas pour une bonne visibilité de l'intérieur de l'armoire
- la porte ouvre à 180°
- une fois ouvertes, les portes sont maintenues par des aimants
- contient 9 étagères orientées à 20° pour une meilleure visibilité des outils dans leur module mousse
- 9 metal trays for storage and transport of 3/3 SOS foam trays are included in delivery of the cabinet
- étagères munie d'un rebort pour retenir le module
- les étagères ont un espacement de 170 mm
- les étagères sont renforcées
- les parties latérales de l'armoire sont perforées en haut pour fixer des accessoires
- l'armoire que être déplacée grâce à un chariot élévateur ou un transpalette
- dimensions de l'armoire : 770 x 430 x 2052 mm
- laque éco à la norme Qualicoat



Barcode	L	B	H	Weight
628542	770	430	2052	116000

* Les images des produits ne sont pas contractuelles. Toutes les dimensions sont en mm, les poids en grammes.

Utilisation (pictures)



Accessories



Plateau métal pour le rangement et le transport

Pièces de rechange



Serrure + clés

Related products



Meuble de rangement pour documents



Chargement d'outils