

Armoire de rangement pour module d'outils

991LMS.C2

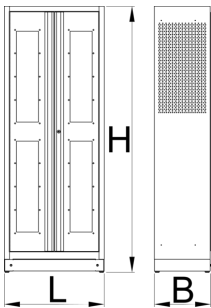


Profils



Description produit

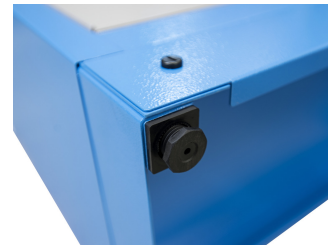
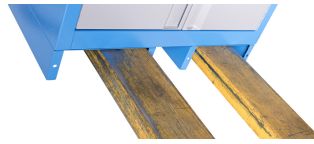
- L'armoire de rangement pour module contient 9 étagères qui permettent un rangement clair des outils. Les plateaux peuvent être montés à l'horizontale ou inclinés pour plus de visibilité. Ils conviennent aux modules standards (3/3) Unior. Ils s'adaptent aux chariots et sont facilement remplaçables.
- Matière : tôle Premium Plus
- Porte verrouillable avec serrure et clé pliante
- Porte en plexiglas pour une bonne visibilité de l'intérieur de l'armoire
- La porte ouvre à 180°
- Une fois ouvertes, les portes sont maintenues par des aimants
- Comprend 9 étagères orientées à 20° pour une meilleure visibilité des outils dans leur module mousse
- Comprend 9 plateaux pour le rangement et le déplacement de modules mousse de type 3/3
- Étagères munies d'un rebord pour retenir le module
- Les étagères ont un espacement de 170 mm
- Les étagères sont renforcées
- Les parties latérales de l'armoire sont perforées en haut pour fixer des accessoires
- L'armoire peut être déplacée grâce à un chariot élévateur ou un transpalette
- Dimensions de l'armoire : l 770 x l 430 x H 2052 mm
- Laque éco à la norme Qualicoat



	L	B	H	
628542	770	430	2052	116000

* Les images des produits ne sont pas contractuelles. Toutes les dimensions sont en mm, les poids en grammes.

Utilisation (pictures)



Accessories



Plateau métal pour le rangement et le transport

Pièces de rechange



Serrure + clés

Related products



Armoire de rangement pour documents



Station de chargement d'outils