

Organizador de armario para bandejas de herramientas

991LMS.C2

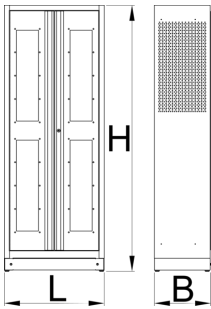


Perfiles



Características del producto

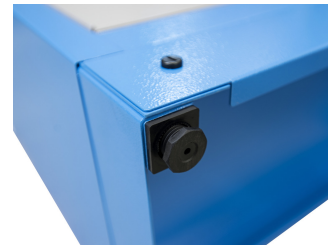
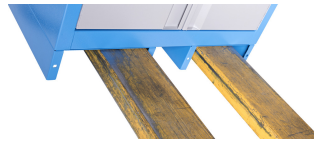
- El organizador de armarios para bandejas de herramientas con nueve estantes permite almacenar las herramientas de forma visible y estructurada. Las bandejas están inclinadas para facilitar la visibilidad, pero también pueden montarse en posición horizontal. Las bandejas se ajustan a los insertos estándar 3/3 con ranuras para diversas herramientas de mano. Las bandejas se adaptan a los carros y son fácilmente reemplazables.
- Chapa de acero premium plus
- Puerta cerrada con cerradura y llave plegable.
- puerta de plexiglás para ver el interior del armario
- las puertas se abren 180°
- las puertas desbloqueadas son sostenidas por imanes
- incluye 9 estantes en un ángulo de 20 ° para una mejor visión general de las herramientas en insertos SOS
- 9 bandejas metálicas para el almacenamiento y el transporte de 3/3 bandejas de espuma SOS se incluyen en la entrega del armario
- un estante con un borde frontal para limitar la bandeja
- los estantes tienen básicamente un espacio de 170 mm
- los estantes están reforzados
- Las partes laterales del armario en la parte superior están perforadas para colocar accesorios
- La parte inferior del armario está hecha de tal manera que permite mover el armario con equipos de transporte estándar, como carretillas elevadoras y transpaletas manuales.
- dimensiones básicas del gabinete L 770 x W 430 x H 2052 mm
- Recubierto con color ecológico de la norma de calidad Qualicoat



	L	B	H	
628542	770	430	2052	116000

* Las imágenes de los productos son simbólicas. Todas las dimensiones son en mm, peso en gramos.

Empleo (imágenes)



Accesorios



Bandeja metálica de almacenamiento y transporte.

Piezas de repuesto



Cerradura con llaves

Productos relacionados



Organizador para documentos



Estación de carga de herramientas