

# Kastorganizer voor gereedschapsbakken

991LMS.C2



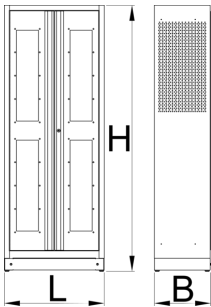
Profielen

---



Product attributen

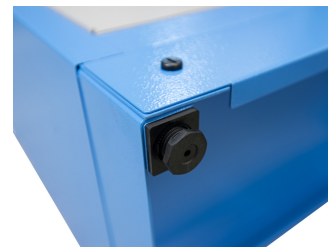
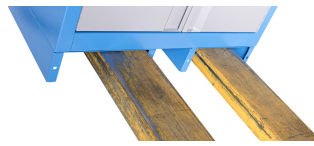
- Cabinet organizer for tool trays with nine shelves allows a visible and structured way of storing tools. The trays are slanted for visibility purposes, but can also be mounted in a horizontal position. The trays fit the standard 3/3 inserts with slots for various hand tools. The trays fit the trolleys and are easily replaceable.
- Materiaal: premium PLUS plaatstaal
- Deur vergrendeld met slot en vouwsleutel
- Plexiglas deur voor het makkelijk overzicht van de binnenkant met gesloten deuren
- De deuren gaan 180 ° open
- Ontgrendelde deuren worden vastgehouden door magneten
- Bevat 9 planken in een hoek van 20 ° voor een beter overzicht van de gereedschappen in SOS-wisselplaten
- 9 metal trays for storage and transport of 3/3 SOS foam trays are included in delivery of the cabinet
- Een plank met een voorrand om de inleggers tegen te houden
- De planken hebben in principe een afstand van 170 mm
- De planken zijn versterkt
- De zijkanten van de kast in het bovenste gedeelte zijn geperforeerd voor het bevestigen van gereedschappen
- De bodem van de kast is zo gemaakt dat de kast met standaard transportmiddelen zoals heftrucks en transpalletten kan worden verplaatst
- Basisafmetingen van kast L 770 x B 430 x H 2052 mm
- Ecologische gelakt met cadmium- en loodvrije kleur



	L	B	H	
628542	770	430	2052	116000

\* Afbeeldingen van producten zijn symbolisch. Alle afmetingen zijn in mm, en het gewicht in grammen. Alle vermelde afmetingen kunnen variëren in tolerantie.

## Gebruik (Afbeeldingen)



## Accessoires



Opslag & transport metalen rolwagen

## Onderdelen



Lock with keys

## Gerelateerde producten



Kast - organizer voor documenten



Tool laadstation