

Estación de carga de herramientas

991LMS.PS1

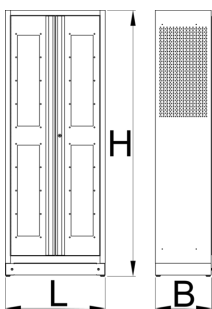


Perfiles



Características del producto

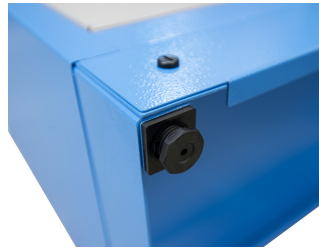
- La estación de carga tiene conexión directa a la red eléctrica. Con cuatro estantes, permite cargar herramientas de batería o conectar otros accesorios eléctricos, como el teléfono, el portátil y otros dispositivos inteligentes. Es un elemento indispensable de un taller moderno.
- Chapa de acero premium plus
- Puerta cerrada con cerradura y llave plegable.
- puerta de plexiglás para ver el interior del armario
- las puertas se abren 180°
- las puertas desbloqueadas son sostenidas por imanes
- incluye 4 estantes, los 2 superiores son fijos, los dos inferiores son ajustables
- los dos estantes superiores están diseñados para llenar baterías, cada uno incluye un divisor con 12 enchufes (230V) con protección contra sobrecorriente y un botón de reinicio. La luz verde muestra el funcionamiento correcto del divisor.
- los estantes superiores están perforados para extraer aire caliente
- los estantes están reforzados
- Las partes laterales del gabinete en la parte superior están perforadas para una extracción más fácil del aire caliente. La perforación sirve como un medio para unir accesorios
- la tapa contiene una placa con el interruptor de red, interruptores de protección para los divisores y un termostato, que puede regularse entre 0 y 60 ° C
- la cubierta también contiene un ventilador que permite que el aire fluya a 160 m³ / h, que se activa a la temperatura establecida y elimina el aire caliente del gabinete, incluye una malla protectora y un filtro en la parte delantera, y la cubierta que está encima del ventilador contiene perforación para eliminar el aire
- cable de conexión de 5m de longitud, 5x16A 400V
- los cables están escondidos en ductos
- toda la electrónica está marcada con las etiquetas apropiadas
- todas las partes del gabinete están conectadas a tierra
- La parte inferior del armario está hecha de tal manera que permite mover el armario con equipos de transporte estándar, como carretillas elevadoras y transpaletas manuales.
- dimensiones básicas del gabinete L 770 x W 430 x H 2052 mm
- Recubierto con color ecológico de la norma de calidad Qualicoat



	L	B	H	
628543	770	430	2052	90000

* Las imágenes de los productos son simbólicas. Todas las dimensiones son en mm, peso en gramos.

Empleo (imágenes)



Productos relacionados



Armario organizador para documentos



Armario organizador con bandejas para herramientas

