

Werkzeug-Ladestation

991LMS.PS1

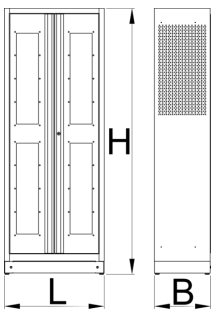



Profile



Produkteigenschaften

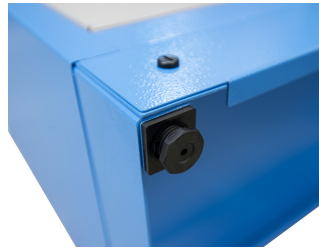
- Die Ladestation ist unmittelbar an das Stromnetz angeschlossen. Auf vier Regalebenen können Akkuwerkzeuge geladen und Elektrogeräte wie Telefone, Laptops und andere intelligente Geräte angeschlossen werden. Ein unabdingbares Element jeder modernen Werkstatt.
- Material: Premium Plus Metallblech
- Tür mit Schloss und Klappschlüssel
- Plexiglas-Tür zum Betrachten des Schrankinneren
- die Türen öffnen sich 180°
- entspernte Türen werden von Magneten gehalten
- beinhaltet 4 Fachböden, die oberen 2 sind fest, die unteren zwei sind verstellbar
- Die beiden oberen Einlegeböden sind zum Befüllen von Batterien bestimmt und enthalten jeweils einen Verteiler mit 12 Steckdosen (230 V) mit Überspannungsschutz und eine Reset-Taste. Das grüne Licht zeigt den korrekten Betrieb des Verteilers an.
- die oberen Einlegeböden sind perforiert, damit die Heißluft entweichen kann
- die Fachböden sind verstärkt
- die Seitenteile des Gehäuses im oberen Bereich sind perforiert, damit die Heißluft besser entweichen kann. Die Perforation dient auch zum Anbringen von Zubehör
- im oberen Schrankteil befindet sich der Bereich mit dem Netzschalter, Schutzschalter für die Verteiler und einen Thermostat, der zwischen 0 und 60 °C reguliert werden kann
- Auf der Abdeckung ist ein Lüfter, mit einer max. Kapazität von 160 m³/h. Dieser aktiviert sich bei der eingestellten Temperatur und entfernt die Heißluft aus dem Schrank. Vor dem Lüfter ist ein Schutzgitter und Filter angebracht. Auf der Abdeckung über dem Lüfter ist das Anschlussstück zum Heißluft entfernen angebracht
- Anschlusskabel 5 m lang , 5x16A 400V
- die Kabel werden in Kabelkanälen geführt
- alle elektronischen Bauteile sind mit entsprechenden Aufklebern gekennzeichnet
- alle Gehäuseteile sind geerdet
- der Schrank kann mit handelsüblichen Transportmitteln wie Gabelstapler oder Handhubwagen bewegt werden
- Schrankdimension L 770 x B 430 x H 2052 mm
- umweltfreundlicher Lack mit Qualitätsstandard „Qualicoat“



	L	B	H	
628543	770	430	2052	90000

* Bilder von Produkten sind Symbolfotos. Abmessungen sind in mm, Gewichte in Gramm.

Verwendung (Bilder)



Verwandte Produkte



Dokumentenschrank



Werkzeugmodulschrank

