

Rangement sur pied

990NCA



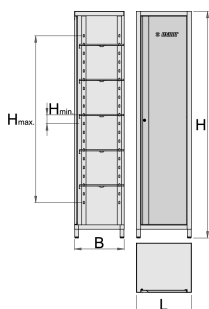
Profils



Description produit

- matière : tôle Premium Plus

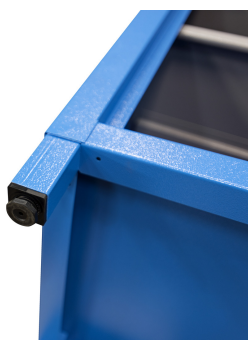
- Porte verrouillable avec serrure et clé pliante
- serrure à clé, un porte clé mousse inclu
- laque éco à la norme Qualicoat
- 5 tablettes réglables en hauteur
- Dimensions L 500 x l 450 x H 2065 mm



625745	L	B	H	H↓	H↑	55200
625745	500	450	2065	120	1620	55200

* Les images des produits ne sont pas contractuelles. Toutes les dimensions sont en mm, les poids en grammes.

Utilisation (pictures)



Pièces de rechange



Serrure + clés