

Vozík na náradie Eurovision s bezpečnostným systémom BLOCK

940EV7BLOCK



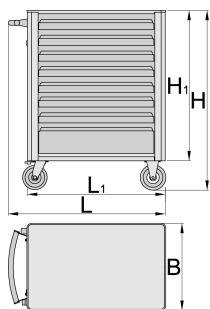
Profiles



Product features

- materiál: premium plus oceľový plech
- centrálny uzamykací systém so zámkom a skladacím kľúčom
- zámok s kľúčom vrátane penovej kľúčienky
- NOVÝ Block bezpečnostný systém zabraňuje otvoreniu viac ako jednej zásuvky naraz. Keď je jedna zásuvka otvorená, všetky ostatné zásuvky sú uzamknuté a nedajú sa otvoriť.

- oleju a kyseline odolné kolesá s priemerom 125 mm, jedna s brzdou, ktorá blokuje otáčanie a rotáciu kolesa
- otváranie a zatváranie zásuviek je veľmi jednoduché vďaka jednotnému riešeniu - držiak je na hornej strane zásuvky čo zaručuje užívateľovi dobré uchytienie a otvorenie zásuvky
- zásuvky s klznými lištami a guľovými ložiskami
- protišmykový povrch chráni zásuvku a náradie predpoškodením
- zatvárací mechanizmus chráni pred neželaným otvorením
- široká škála príslušenstva
- lakované ekologickou farbou Qualicoat
- slepé matice na uchytienie náradia sú na vozíku
- statická nosnosť bez koliesok: 1600kg
- dynamická zaťažiteľnosť vozíkov: 500 kg
- maximálna nosnosť každej zásuvky: 45 kg
- 6 zásuviek (4 x L 563 x Š 365 x H 70 mm, 1 x L 563 x Š 383 x H 150 mm, 1 x L 563 x Š 383 x H 230 mm)
- základné rozmery s držadlom a kolesami L 800 x W 440 x H 923 mm
- celkový objem zásuviek: 145 litrov
- zásuvky kompatibilné so zásobníkmi nástrojov SOS 1/3, 2/3, 3/3



| Barcode | L | B | H | L1 | H1 | Icon |
|---------|-----|-----|-----|-----|-----|-------|
| 626000 | 800 | 440 | 923 | 700 | 768 | 57000 |

* Obrázky sú symbolické. Všetky rozmery sú v mm, hmotnosť je v g. Všetky udané rozmery sa môžu líšiť v rámci tolerancie.

Usage (pictures)



Accessories



Skrinka na náradie Eurovision - 3 dielna



Skrinka na náradie Eurovision - 4 dielna



Stojan na náradie pre 940EV



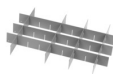
Kovový kôš pre 940EV



Držiak papiera pre 940EV



Držiak na fľaše pre 940EV



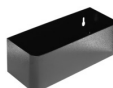
Sada priečok pre malé zásuvky 940E a 940EV



Priečky sada - 4 ks pre 940E



Držiak dokumentov pre 940E a 940EV



Držiak na fľašu pre 940E a 940EV



ABS podložka pre 940E a 940EV



Drevená pracovná doska pre 940E a 940EV



Držiak skrutkovačov pre 940E a 940EV



Prázdny SOS zásobník pre 940PLUS, 940EM, 940H, 940E a 940EV

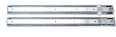


Prázdny SOS zásobník pre 920PLUS, 940E a 940EV

Spare parts



Lock with keys



Ball-bearing slide for tool carriage with BLOCK system, set of 1 pair



Set of casters

Safety tips



- Zamknite všetky svoje zásuvky predtým, ako sa pokúsite premiestniť vozík s nástrojmi do nového pracovného priestoru.
- Po presunutí skrinky do pracovnej oblasti nastavte brzdy na uzamykacích kolieskach.
- Zaobchádzajte s vozíkmi s náradím, truhlicami s náradím alebo skrinkami na náradie s úctou.
- Vždy dodržujte predpísanú maximálnu nosnosť jednotlivých zásuviek a pojazdu ako celku.
- Ťažšie predmety vždy vkladajte do spodných zásuviek
- Keď zásuvky nepoužívate, vždy ich zatvorte.
- Vždy dodržiavajte pokyny výrobcu týkajúce sa montáže a opravy vášho náradia.



- Neotvárajte dve alebo viac zásuviek súčasne, existuje vysoká pravdepodobnosť, že sa prevrátia.
- Nehádzajte náradie do zásuvky, náradie vždy vkladajte.
- Nepoužívajte otvorenú zásuvku ako pracovnú plochu.
- Lakovaný povrch nečistite rozpúšťadlom.
- Neťahajte vozík s náradím, pretože nebudete môcť vidieť, kam smerujete. Zatlačte ho pred seba, aby ste videli, kam idete.
- Neukladajte na seba vozík s nástrojmi s príliš veľkým množstvom ďalších truhlíc alebo zásobníkov na náradie; môže sa prevrútiť v najneočakávanejšom momente.
- Nepretáčajte vozík s voľnými nástrojmi alebo časťami na vrchu vozíka.
- Nepretáčajte vozík s nástrojmi príliš rýchlo; náhodný predmet na podlahe môže spôsobiť nehodu.
- Nepreťažujte zásuvky; ak nemáte miesto pre všetky svoje nástroje, potrebujete väčší vozík na náradie.
- Neotvárajte príliš veľa naplnených zásuviek naraz; zatvorte každú zásuvku pred otvorením ďalšej. Veľmi zaťažené otvorené zásuvky sú pozvánkou na vyklápanie.

Frequently asked questions

Čo to znamená, ak má vozík nástroja na štítku položky slovo BLOK?

To znamená, že má systém vodidiel, ktorý zneumožňuje mať súčasne otvorené dve zásuvky.

