

Тележка инструментальная EUROVISION с системой блокировки ЯЩИКОВ

940EV7BLOCK



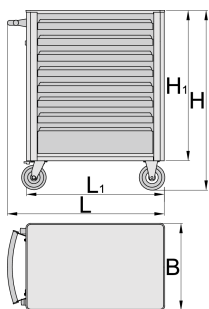
Профили



Описание товара

- материал: листовая сталь Premium Plus
- центральная запирающая система с замком и складным ключом
- замок и ключ в комплекте

- Новая система блокировки предотвращает открытие более одного ящика одновременно. Когда один ящик открыт, все остальные ящики блокируются и не могут быть открыты.
- колёса диаметром 125 мм из масло- и кислотостойкого материала, одно колесо с тормозом, блокирующим вращение колеса и вращение колёсной опоры
- открытие и закрытие ящиков производится очень легко благодаря унифицированному решению - рукоятка ящика на верхней части позволяет пользователю одновременно нажимать на неё и открывать ящик
- полностью выдвигающиеся ящики на шарикоподшипниках с салазками
- нескользящее синтетическое покрытие в каждом ящике
- запирающий механизм предотвращает произвольное открытие ящиков
- широкий выбор принадлежностей
- используется экологичное покрытие, соответствующее стандарту качества Qualicoat
- для фиксации принадлежностей на тележке предусмотрены дополнительные отверстия с резьбовыми втулками
- статическая грузоподъёмность без колёс: 1600 кг
- динамическая грузоподъёмность тележки: 500 кг
- максимальная грузоподъёмность каждого ящика: 45 кг
- шесть ящиков (четыре ящика размерами 563x365x70 мм, один ящик размерами 563x383x150 мм, один ящик размерами 563x383x230 мм)
- габаритные размеры, включая рукоятку и колеса: Д 800 x Ш 440 x В 923 мм
- общий объем ящиков: 145 литров
- ящики совместимы с SOS ложементами типа 1/3, 2/3, 3/3



	L	B	H	L1	H1	
626000	800	440	923	700	768	57000

* Изображения продуктов носят демонстрационный характер. Все размеры указаны в миллиметрах, вес в граммах.

Использование (картинки)



Аксессуары



Ящик инструментальный EUROVISION - 3 отделения



Ящик инструментальный EUROVISION - 4 отделения



Инструментальная панель EUROVISION



Корзина EUROVISION



Держатель для бумаги EUROVISION



Подставка для бутылок EUROVISION



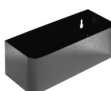
Комплект разделителей для ящиков малых арт. 940E и 940EV



Комплект разделителей 4 шт. для арт. 940E



Карман для документов



Подставка для бутылок




Столешница пластиковая (пластик ABS)

 Столешница деревянная

 Подвес для отвёрток для арт. 940E и 940EV

 SOS-ложемент пустой для арт. 940PLUS, 940EM, 940H, 940E и 940EV 940EV

 SOS-ложемент пустой для арт. 920PLUS, 940E и 940EV

Запасные детали



Замок с ключами



Ball-bearing slide for tool carriage with BLOCK system, set of 1 pair



Комплект колес

Советы по безопасности



- Lock all your drawers before trying to roll the tool carriage into a new work area.
- Set the brakes on the locking casters after you have rolled the cabinet to your work area.
- Treat you tool carriage, tool chests, or tool boxes with respect.
- Always follow the prescribed max load capacity of individual drawers and the carriage as a whole.
- Always put heavier objects in the bottom drawers
- Always close drawers when not in use.
- Always follow manufacturer manual instructions regarding assembly and repair of your tools.



- Don't open two or more drawers at the same time, there is high chance of it tipping over.
- Don't throw tools into drawer, always put the tools in.
- Don't use an opened drawer as a working surface.
- Don't clean a lacquered surface with a solvent cleaner.
- Don't pull a tool carriage as you won't be able to see where you are headed. Push it in front of you so you can see where you are going.
- Don't stack a tool carriage with too many extra chests or tool trays; it may tip over at the most unexpected time.
- Don't roll a tool carriage with loose tools or parts on top of the carriage.
- Don't roll a tool carriage too quickly; a pot hole in the floor or some hardware on the floor may cause an accident.
- Don't overload the drawers; if you haven't got room for all of your tools, you need a larger tool carriage.

- Don't open up too many loaded drawers at a time; close each drawer before opening up another. Heavily loaded opened drawers are an invitation to tipping.

Часто задаваемые вопросы

Что означает, если на этикетке инструментальной тележки есть слово BLOCK?

Это означает, что она имеет систему направляющих, которая делает невозможным открытие двух ящиков одновременно.