

carucior Eurovision cu sistemul de siguranță BLOCK

940EV7BLOCK



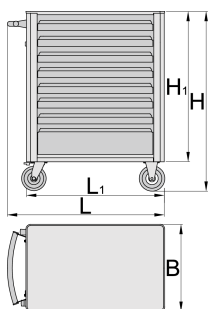
Profile



Caracteristicile produsului

- tabla cu gauri perforate
- sistem de inchidere
- lock with key included also foam keyring
- Sistemul de blocare nou bloc, previne deschiderea mai mult de un sertar simultan. Când un sertar este deschis, toate celelalte sertare sunt blocate și nu pot fi deschise.

- noile roti diam. 125 mm pentru imbunatatirea mobilitatii si stabilitatii
- deschiderea si inchiderea sertarelor este foarte simpla datorita solutiei noi - manerul sertarului in pozitia de sus asigura o deblocare usoara si deschiderea sertarului.
- sertare pe rulmenti
- Covoras sintetic antistatic pentru sertare protejeaza sertarul si sculele din interior
- Mecanismul de inchidere al sertarelor asigura deschiderea nedorita a acestora
- posibilitate de adaugare accesorii
- vopsele cu vopsele ecologice fara cadmiu si plumb
- Nituri filetate pentru fixarea accesoriiilor sunt montate pe carucior.
- capacitatea statica a caruciorului:1600 kg
- capacitatea de încărcare dinamică a cărucioarelor: 500 kg
- capacitate sertare 45 kg
- 6 sertare (4 x L 563 x W 365 x H 70 mm, 1 x L 563 x W 383 x H 150 mm, 1 x L 563 x W 383 x H 230 mm)
- Dimensiuni de bază cu mâner și roți L 800 x W 440 x H 923 mm
- volumul total de sertare: 145 litri
- sertare compatibile cu tăvi de unelte SOS 1/3, 2/3, 3/3



Barcode	L	B	H	L1	H1	Weight
626000	800	440	923	700	768	57000

* Imaginea produsului este simbolica.Toate dimensiunile sunt exprimate în mm,greutatea în grame.

0 (pictures)



Accessories



Dulap Eurovision - 3 compartimente



Dulap Eurovision - 4 compartimente



Perete suplimentar pentru 940V



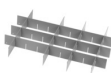
Cos metalic pentru 940EV



Suport de hârtie pentru 940V



Suport pentru sticle pentru 940V



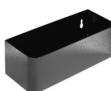
Set de despartitoare pentru sertarul mic de la 940E si 940EV



Set de despărțitoare - 4 piese pentru 940E și 940EV



Suport de documente pentru 940E și 940EV



suport de sticle pentru 940E și 940EV



Blat din ABS pentru 940E și 940EV



Blat de lemn pentru 940E și 940EV



Suport agatare surubelnite pentru 940E si 940EV



Suport gol SOS pentru 920PLUS, 940E și 940EV



Suport gol SOS pentru 920PLUS, 940E an 940EV

Piese de schimb



Lock with keys



Ball-bearing slide for tool carriage with BLOCK system, set of 1 pair



Set of casters

Safety tips



- Lock all your drawers before trying to roll the tool carriage into a new work area.
- Set the brakes on the locking casters after you have rolled the cabinet to your work area.
- Treat you tool carriage, tool chests, or tool boxes with respect.
- Always follow the prescribed max load capacity of individual drawers and the carriage as a whole.
- Always put heavier objects in the bottom drawers
- Always close drawers when not in use.
- Always follow manufacturer manual instructions regarding assembly and repair of your tools.



- Don't open two or more drawers at the same time, there is high chance of it tipping over.
- Don't throw tools into drawer, always put the tools in.
- Don't use an opened drawer as a working surface.
- Don't clean a lacquered surface with a solvent cleaner.
- Don't pull a tool carriage as you won't be able to see where you are headed. Push it in front of you so you can see where you are going.
- Don't stack a tool carriage with too many extra chests or tool trays; it may tip over at the most unexpected time.
- Don't roll a tool carriage with loose tools or parts on top of the carriage.
- Don't roll a tool carriage too quickly; a pot hole in the floor or some hardware on the floor may cause an accident.
- Don't overload the drawers; if you haven't got room for all of your tools, you need a larger tool carriage.
- Don't open up too many loaded drawers at a time; close each drawer before opening up another. Heavily loaded opened drawers are an invitation to tipping.

Frequently asked questions

Ce înseamnă dacă caruciorul de scule are cuvântul BLOCK pe eticheta articolului?

Acest lucru înseamnă că are un sistem de ghiduri care face imposibilă deschiderea a două sertare în același timp.