

# Количка за алат EUROVISION со сигурносен BLOCK безбеден систем

940EV7BLOCK



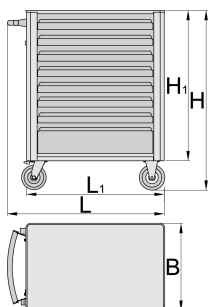
## Profiles



## Product features

- материјал: специјален ПЛУС челичен лим
- централно заклучување со брава и клуч на преклопување
- брава со клуч вклучува и привезок
- Новиот Block безбедносен систем спречува на отварање на повеќе од една фиока одеднаш. Кога е отворена една од фиоките, сите други фиоки се заклучени и неможат да се отворат.

- тркала отпорни на масло и киселина со дијаметар од 125 мм, едно со кочница, која ги блокира вртењето и ротирањето на тркалото.
- отворањето и затворањето на фиоките е многу едноставно согласно на единственото решение-рачката на фиоката на горната страна им овозможува синхронизиран фат и отворање на фиоката на количката
- целосно извлекување на фиоките со висококвалитетни топчести шини
- фиоки со нелизгачка внатрешна синтетичка постава
- механизмот за затворање на фиоките заштитува од несакано отворање на фиоките
- широк спектар на додатоци
- обложена со еко боја на Qualicoat стандард за квалитет
- слепи навртки за прицврстување на дополнителни делови кои се монтирани на количката
- статичен капацитет на товар на количката без тркала: 1600кг
- динамичен капацитет на товар на вагоните: 500 кг
- максимален капацитет на секоја фиока : 45 кг
- 6 фиоки (4 x L 563 x W 365 x H 70 mm, 1 x L 563 x W 383 x H 150 mm, 1 x L 563 x W 383 x H 230 mm)
- основни димензии со рачка и тркала L 800 x W 440 x H 923mm
- вкупен волумен на фиоки: 145 литри
- фиоки компатибилни со SOS tool tray 1/3, 2/3, 3/3



	<b>L</b>	<b>B</b>	<b>H</b>	<b>L1</b>	<b>H1</b>	
626000	800	440	923	700	768	57000

\* Сликите на производите се симболични. Сите димензии се во мм, тежината е во грамови. Сите наведени димензии може да се разликуваат во ниво на толеранција

Usage (pictures)



## Accessories



Троделна касета за алат EURO VISION



Четвороделна касета за алат EURO VISION



Пано за алат EUROVISION



Метална кошница:EUROVISION



Држач за хартија EUROVISION



Држач за шишиња EUROVISION



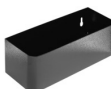
Гарнитура прегради за мала фиока 940 E и 940 EV



Комплет прегради - 4 парчиња за 940E



Држач за документ




Држач за шишиња



Пластична заштитна облога

 Дрвена плоча

 Закачалка за одвртувачи за 940E и 940EV

 Празна SOS подлошка за алат

 Празна SOS подлошка за алат

## Spare parts



Брава со клучеви



Топчести шини за количка за алат со block систем , сет од 1 парче



Комплет тркала

## Safety tips



- Lock all your drawers before trying to roll the tool carriage into a new work area.
- Set the brakes on the locking casters after you have rolled the cabinet to your work area.
- Treat you tool carriage, tool chests, or tool boxes with respect.
- Always follow the prescribed max load capacity of individual drawers and the carriage as a whole.
- Always put heavier objects in the bottom drawers
- Always close drawers when not in use.
- Always follow manufacturer manual instructions regarding assembly and repair of your tools.



- Don't open two or more drawers at the same time, there is high chance of it tipping over.
- Don't throw tools into drawer, always put the tools in.
- Don't use an opened drawer as a working surface.
- Don't clean a lacquered surface with a solvent cleaner.
- Don't pull a tool carriage as you won't be able to see where you are headed. Push it in front of you so you can see where you are going.
- Don't stack a tool carriage with too many extra chests or tool trays; it may tip over at the most unexpected time.
- Don't roll a tool carriage with loose tools or parts on top of the carriage.
- Don't roll a tool carriage too quickly; a pot hole in the floor or some hardware on the floor may cause an accident.
- Don't overload the drawers; if you haven't got room for all of your tools, you need a larger tool carriage.

- Don't open up too many loaded drawers at a time; close each drawer before opening up another. Heavily loaded opened drawers are an invitation to tipping.

## Frequently asked questions

### **What does it mean if the tool carriage has the word **BLOCK** on the item label?**

This means that it has a system of guides that makes it impossible to have two drawers open at the same time.