

# Carrello portautensili Eurovision con sistema di bloccaggio di sicurezza (BLOCK safety system)

940EV7BLOCK



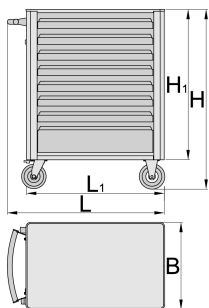
## Profili



## Attributi del prodotto

- materiale: lamiera di metallo PLUS premium
- sistema di chiusura
- serratura con chiave inclusa, portachiavi in schiuma

- Il NUOVO sistema di bloccaggio di sicurezza (BLOCK safety system) evita che uno o più cassette si aprano contemporaneamente. Quando un cassetto è aperto, tutti gli altri sono bloccati e non possono essere aperti.
- nuove ruote diam. 125mm., per migliorarne la agilità e la stabilità
- l'apertura e la chiusura dei cassette è molto semplice grazie ad una soluzione uniforme - la maniglia del cassetto nella parte superiore consente agli utilizzatori una presa sincrona e l'apertura di un cassetto del carrello.
- cassette con guide con cuscinetti a sfere
- la copertura sintetica antiscivolo protegge i cassette e gli attrezzi da danneggiamenti
- il meccanismo di chiusura dei cassette previene una apertura indesiderata degli stessi
- possibilità di aggiungere accessori
- laccatura ecologica con colori senza cadmio e piombo
- sul carrello sono montati dadi ciechi per fissare gli accessori
- capacità statica di carico dei carrelli senza ruote: 1600 kg
- capacità statica di carico dei carrelli senza ruote: 2000 kg
- portata dei cassette: 45 kg
- 6 cassette (4 dim. 563x365x70 mm, 1 dim. 563x383x150 mm e 1 dim. 563x383x230 mm)
- dimensioni standard con maniglia e ruote 800x440x923 mm
- volume totale cassette: 145 litri
- cassette compatibili con vassoi portautensili SOS 1/3, 2/3, 3/3



	<b>L</b>	<b>B</b>	<b>H</b>	<b>L1</b>	<b>H1</b>	
626000	800	440	923	700	768	57000

\* Le immagini dei prodotti sono puramente simboliche. Tutte le dimensioni sono in mm, peso in grammi.

Utilizzo (pictures)



## Accessories



Cassettiera portautensili Eurovision - 3 scomparti



Cassettiera portautensili Eurovision - 4 scomparti



Rastrelliera per utensili a parete per carrello 940EV



Cestino in lamiera metallica per carrello art. 940EV



Portacarta per carrello art. 940EV



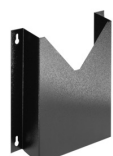
Portabottiglie per carrello art. 940EV



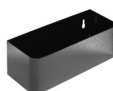
Serie di separatori per cassetto piccolo per 940E e 940EV



Serie di separatori - 4 pezzi per 940E



Portadocumenti per carrelli art. 940E e 940EV




Portabottiglie per carrelli art. 940E e 940EV



Vassoio in ABS per carrelli art. 940E e 940EV

 Piastra in legno per carrelli art. 940E e 940EV

 Aggancio per cacciaviti per 940E e 940EV

 Vassoio portautensili SOS vuoto per carrelli art. 920PLUS, 940E e 940EV

 Vassoio portautensili SOS vuoto per carrelli art. 920PLUS, 940E e 940EV

## Parti di ricambio



Serratura con chiavi



Ball-bearing slide for tool carriage with BLOCK system, set of 1 pair



Set di ruote

## Safety tips



- Lock all your drawers before trying to roll the tool carriage into a new work area.
- Set the brakes on the locking casters after you have rolled the cabinet to your work area.
- Treat your tool carriage, tool chests, or tool boxes with respect.
- Always follow the prescribed max load capacity of individual drawers and the carriage as a whole.
- Always put heavier objects in the bottom drawers
- Always close drawers when not in use.
- Always follow manufacturer manual instructions regarding assembly and repair of your tools.



- Don't open two or more drawers at the same time, there is high chance of it tipping over.
- Don't throw tools into drawer, always put the tools in.
- Don't use an opened drawer as a working surface.
- Don't clean a lacquered surface with a solvent cleaner.
- Don't pull a tool carriage as you won't be able to see where you are headed. Push it in front of you so you can see where you are going.
- Don't stack a tool carriage with too many extra chests or tool trays; it may tip over at the most unexpected time.
- Don't roll a tool carriage with loose tools or parts on top of the carriage.
- Don't roll a tool carriage too quickly; a pot hole in the floor or some hardware on the floor may cause an accident.
- Don't overload the drawers; if you haven't got room for all of your tools, you need a larger tool carriage.

- Don't open up too many loaded drawers at a time; close each drawer before opening up another. Heavily loaded opened drawers are an invitation to tipping.

## Frequently asked questions

### **What does it mean if the tool carriage has the word **BLOCK** on the item label?**

This means that it has a system of guides that makes it impossible to have two drawers open at the same time.