

# Εργαλειοφόρος Eurostyle με σύστημα ασφαλείας BLOCK

940EV7BLOCK



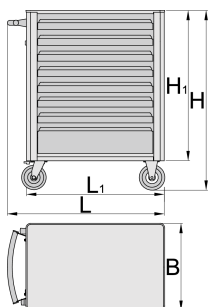
## Προφίλ



## Χαρακτηριστικά προϊόντος

- Υλικό: premium plus χαλυβδόφυλλο
- Κεντρικό σύστημα κλειδώματος με αναδιπλούμενο κλειδί
- κλειδαριά με κλειδί, που περιλαμβάνει μπρελόκ από αφρώδες υλικό
- NEO σύστημα ασφαλείας Block , αποτρέπει το άνοιγμα περισσότερων από ένα συρτάρι ταυτόχρονα. Όταν ανοίξει ένα συρτάρι, όλα τα άλλα συρτάρια είναι κλειδωμένα και δεν μπορούν να ανοίξουν.

- τροχοί διαμέτρου 100mm, ανθεκτικοί σε λαδία και οξέα, ένας με φρένο, ο οποίος μπλοκάρει την περιστροφή
- Το άνοιγμα και το κλείσιμο των συρταριών γίνεται πολύ απλό, χάρη στο νέο σχεδιασμό τους. Η ενιαία λαβή στην επάνω πλευρά του κάθε συρταριού επιτρέπει στο χρήστη συγχρόνως καλή λαβή και άνοιγμα του συρταριού.
- συρτάρια πλήρους προέκτασης με υψηλής ποιότητας γλίστρες με ρουλεμάν
- συρτάρια με αντιολυσθητική επένδυση
- ο μηχανισμός κλεισίματος των συρταριών τα εμποδίζει να ανοίξουν κατά λάθος
- μεγάλη ποικιλία αξεσουάρ
- οικολογικό λακάρισμα με χρώμα ποιότητας προτύπου Qualicoat
- ο εργαλειοφόρος έχει έτοιμες υποδοχές για αξεσουάρ
- αντοχή βάρους χωρίς τροχούς: 1600kg
- δυναμική αντοχή φορτίου των καροτσιών: 500 Kg
- αντοχή κάθε συρταριού: 45kg
- 6 συρτάρια (4 x L 563 x W 365 x H 70 mm, 1 x L 563 x W 383 x H 150 mm, 1 x L 563 x W 383 x H 230 mm)
- βασικές διαστάσεις με τη λαβή και τους τροχούς L 800 x W 440 x H 923 mm
- Συνολική χωρητικότητα συρταριών: 145 λίτρα
- συρτάρια συμβατά με τις θήκες SOS 1/3, 2/3 & 3/3



Barcode	L	B	H	L1	H1	Icon
626000	800	440	923	700	768	57000

\* Οι εικόνες των προϊόντων είναι συμβολικές. Όλες οι διαστάσεις είναι σε mm, το βάρος είναι σε γραμμάρια. Όλες οι αναφερόμενες διαστάσεις μπορεί να διαφέρουν σε ανοχές.

Χρήση (εικόνες)



## Παρελκόμενα



Εργαλειοθήκη Eurovision 3 διαμερισμάτων



Εργαλειοθήκη Eurovision 4 διαμερισμάτων



Διάτρητο εκθετήριο για το 940EV



Καλάθι από λαμαρίνα για το 940EV



Θήκη χαρτιού για το 940EV



Θήκη μπουκαλιών για το 940EV



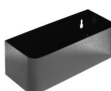
Διαχωριστικά για μικρά συρτάρια των 940E και 940EV



Σετ 4 διαχωριστικών για τα 940E



Θήκη εγγράφων για το 940E και 940V





Θήκη μπουκαλιού για το 940E και 940V



Επιφάνεια ABS για το 940E και το 940V

 Ξύλινη επιφάνεια για το 940E και το 940V

 Κρεμαστράκι κατσαβιδιών για το 940E και 940EV

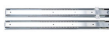
 Άδεια θήκη εργαλείων SOS για τα 940PLUS, 940EM, 940H, 940E και 940EV

 Άδεια θήκη εργαλείων SOS για τα 920 PLUS ,940 E, και 940EV

## Ανταλλακτικά



Lock with keys



Ball-bearing slide for tool carriage with BLOCK system, set of 1 pair



Set of casters

## Συμβουλές ασφαλείας



- Κλειδώστε όλα τα συρτάρια σας πριν να επιχειρήσετε να κυλήσετε τον εργαλειοφόρο σε μια νέα περιοχή εργασίας.
- Ρυθμίστε τα φρένα στους τροχούς ασφάλισης αφού έχετε κυλήσει το ντουλάπι στον χώρο εργασίας σας.
- Αντιμετωπίστε τον εργαλειοφόρο, τα μπαούλα εργαλείων ή τα κιβώτια εργαλείων με σεβασμό.
- Ακολουθείτε πάντα την προδιαγεγραμμένη μέγιστη χωρητικότητα φορτίου των μεμονωμένων συρταριών και του εργαλειοφόρου στο σύνολό του.
- Βάζετε πάντα τα βαρύτερα αντικείμενα στα κάτω συρτάρια
- Κλείνετε πάντα τα συρτάρια όταν δεν τα χρησιμοποιείτε.
- Ακολουθείτε πάντα τις οδηγίες του κατασκευαστή σχετικά με τη συναρμολόγηση και την επισκευή των εργαλείων σας.



- Μην ανοίγετε δύο ή περισσότερα συρτάρια ταυτόχρονα, υπάρχει μεγάλη πιθανότητα να ανατραπεί.
- Μην πετάτε εργαλεία στο συρτάρι, βάζετε πάντα τα εργαλεία μέσα με τάξη.
- Μη χρησιμοποιείτε ανοιχτό συρτάρι ως επιφάνεια εργασίας.
- Μην καθαρίζετε τη λακαρισμένη επιφάνεια με καθαριστικό διαλύτη.
- Μην τραβάτε τον εργαλειοφόρο γιατί δεν θα μπορείτε να δείτε πού κατευθύνεστε. Σπρώξτε το μπροστά σας για να δείτε πού πηγαίνετε.
- Μην στοιβάζετε σε έναν εργαλειοφόρο πάρα πολλά κιβώτια ή δίσκους εργαλείων. μπορεί να ανατραπεί την πιο απροσδόκητη στιγμή.
- Μην κυλάτε έναν εργαλειοφόρο με χύμα εργαλεία ή εξαρτήματα επάνω του.
- Μην κυλάτε πολύ γρήγορα έναν εργαλειοφόρο. μια τρύπα ή κάποιο υλικό στο πάτωμα μπορεί να προκαλέσει ατύχημα.
- Μην υπερφορτώνετε τα συρτάρια. Εάν δεν έχετε χώρο για όλα τα εργαλεία σας, χρειάζεστε έναν μεγαλύτερο εργαλειοφόρο.

- Μην ανοίγετε πάρα πολλά φορτωμένα συρτάρια ταυτόχρονα. κλείστε κάθε συρτάρι πριν ανοίξετε ένα άλλο. Τα βαριά ανοιγμένα συρτάρια ενέχουν κίνδυνο για ανατροπή.

## Συχνές ερωτήσεις

### **What does it mean if the tool carriage has the word BLOCK on the item label?**

This means that it has a system of guides that makes it impossible to have two drawers open at the same time.