

Инструментална количка Eurovision с блокираща система за безопасност

940EV7BLOCK



Профили

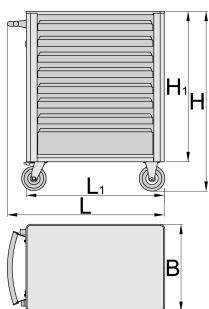


Параметри на продукта

- материал: ламарина
- заключващ механизъм
- заключването включва ключ и пенообразен ключодържател
- Новата блокираща система за безопасност предотвратява отварянето на повече от едно чекмедже. Когато има отворено едно чекмедже всички останали остават заключени и не могат да

бъдат издърпани.

- нови колела с диаметър 125 мм за по-добра подвижност и стабилност
- отварянето и затварянето на чекмеджета е много лесно, дължи се на единно решение - дръжката в горната част на чекмеджето осигурява на потребителите един синхронен захват за отварянето му.
- водачи за чекмеджета със сачмени лагери
- синтетичната покривка предпазва чекмеджетата и инструментите от нараняване
- механизъм за затваряне на чекмеджетата, предотвратяващ нежеланото им отваряне
- възможност за допълнителни аксесоари
- боядисани с екологична боя, несъдържаща кадмий и олово
- глухи гайки за окачване на аксесоари
- статичен капацитет на натоварване без колела: 1600 кг
- динамичен капацитет на натоварване на колчиката: 500 kg
- капацитет на чекмеджета: 45 кг.
- 6 (енпеазешь (4 x L 563 x W 365 x H 70 mm, 1 x L 563 x W 383 x H 150 mm, 1 x L 563 x W 383 x H 230 mm)
- габаритни размери с колела и дръжка: L 800 x W 440 x H 923mm
- общ обем на чекмеджетата: 145 litres
- чекмеджетата са съвместими с SOS инструментални подложки 1/3, 2/3, 3/3



	L	B	H	L1	H1	
626000	800	440	923	700	768	57000

* Снимките на продуктите са символични. Всички размери са в мм., теглото е в грамове .

Употреба (снимки)



Акcesoари



Шкаф метален с 3 чекмеджета



Шкаф метален с 4 чекмеджета



Стена за окачване на инструменти арт.940EV



Кошница метална с мрежа за арт.940EV



Стойка за хартия за арт.940EV



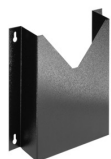
Стойка за бутилки за арт.940EV



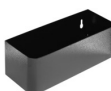
Комплект прегради за малко чекмедже за арт.940E и 940EV



Прегради за чекмедже 4 бр. за арт.940E



Стойка за документи за арт.940E и 940EV



Стойка за бутилки за арт.940E и 940EV



ABS пластмасов плот за 940E и 940EV

 Дървен плот за 940E и 940EV

 Поставка за отвертки за арт.940E и арт.940EV

 Празна SOS подложка за инструменти за арт.920PLUS, 940E и 940EV

 Празна SOS подложка за инструменти за арт.920PLUS, 940E и 940EV

Резервни части



Заклучване с ключове



Плъзгач със сферични лагери за количка с BLOCK система, комплект 1 чифт



Комплект колела

Съвети за безопасност



- Заклучете всичките си чекмеджета, преди да преместите количката в нова работна зона.
- Настройте спирачките на заключващите колела, след като закарате количката до работната си зона.
- Отнасяйте се с уважение към количката с инструменти, сандъците с инструменти или кутиите с инструменти.
- Винаги спазвайте предписаната максимална товарносимост на отделните чекмеджета и количката като цяло.
- Винаги поставяйте по-тежките обекти в подолните чекмеджета.
- Винаги затваряйте чекмеджетата, когато не ги използвате.
- Винаги следвайте инструкциите на производителя във връзка със сглобяването и ремонта на инструментите.



- Не отваряйте две или повече чекмеджета едновременно, има голяма вероятност да обърнете количката/шкафа.
- Не хвърляйте инструменти в чекмеджетата, поставяйте ги .
- Не използвайте отворено чекмедже за работна повърхност.
- Не почиствайте лакирана повърхност с почистващ препарат с разтворител.
- Не дърпайте количката с инструменти, тъй като няма да можете да видите накъде сте се насочили. Бутайте я пред себе си, за да видите къде отивате.
- Не подреждайте количката за инструменти с твърде много допълнителни кутии или поставки за инструменти; може да се преобърне в най-неочаквания момент.
- Не търкаляйте количката с насипни инструменти или части върху нея.
- Не търкаляйте твърде бързо количката за инструменти по пода , дупка в него или твърд предмет биха могли да предизвикат злополука.

- Не претоварвайте чекмеджетата; ако нямате място за всичките си инструменти, имате нужда от по-голяма инструментална количка.
- Не отваряйте твърде много заредени чекмеджета наведнъж; затворете всяко чекмедже, преди да отворите друго. Силно натоварените отворени чекмеджета са поканени за обръщане.

Често задавани въпроси

Какво означава, ако количката за инструменти има думата BLOCK в наименованието си ?

Това означава, че има система от водачи, които не позволяват едновременното отваряне на две чекмеджета.