

Количка метална за инструменти "EUROSTYLE"

940E7



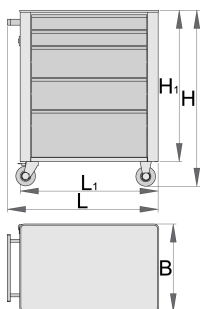
Профили



Параметри на продукта

- материал: ламарина
- заключващ механизъм
- заключването включва ключ и пенообразен ключодържател
- 4 колела, едно със спиращка
- водачи за чекмеджета със сачмени лагери
- синтетичната покривка предпазва чекмеджетата и инструментите от нараняване

- възможност за допълнителни аксесоари
- боядисани с екологична боя, несъдържаща кадмий и олово
- 5 чекмеджета (2 x L 560 x W 365 x H 70 mm, 2 x L 560 x W 400 x H 150 mm, 1 x L 560 x W 400 x H 230 mm)
- габаритни размери с дръжка и колела L 760 x W 440 x H 895 mm
- общ обем на чекмеджетата: 147 литра
- статичен капацитет на натоварване без колела: 1600 кг
- динамичен капацитет на натоварване на количката: 300 kg
- капацитет на чекмеджета: 45 кг.
- чекмеджетата са съвместими с SOS инструментални подложки 1/3, 2/3, 3/3



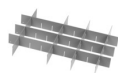
	L	B	H	L1	H1	
627531	770	440	895	700	768	50500

* Снимките на продуктите са символични. Всички размери са в мм., теглото е в грамове .

Аксесоари



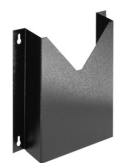
Шкаф метален с 5 чекмеджета



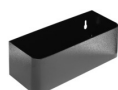
Комплект прегради за малко чекмедже за арт.940E и 940EV



Прегради за чекмедже 4 бр. за арт.940E



Стойка за документи за арт.940E и 940EV



Стойка за бутилки за арт.940E и 940EV



ABS пластмасов плот за 940E и 940EV



Дървен плот за 940E и 940EV



Поставка за отвертки за арт.940E и арт.940EV



Празна SOS подложка за инструменти за арт.940PLUS, 940EM, 940H, 940E и 940EV



Празна SOS подложка за инструменти за арт.920PLUS, 940E и 940EV

Резервни части



Заклучване с ключове



Плъзгачи със сачмени лагери, чифт



Комплект колела

Съвети за безопасност



- Заклучете всичките си чекмеджета, преди да преместите количката в нова работна зона.
- Настройте спирачките на заключващите колела, след като закарате количката до работната си зона.
- Отнасяйте се с уважение към количката с инструменти, сандъците с инструменти или кутиите с инструменти.
- Винаги спазвайте предписаната максимална товароносимост на отделните чекмеджета и количката като цяло.
- Винаги поставяйте по-тежките обекти в подолните чекмеджета.
- Винаги затваряйте чекмеджетата, когато не ги използвате.
- Винаги следвайте инструкциите на производителя във връзка със сглобяването и ремонта на инструментите.



- Не отваряйте две или повече чекмеджета едновременно, има голяма вероятност да обърнете количката/шкафа.
- Не хвърляйте инструменти в чекмеджетата, поставяйте ги .
- Не използвайте отворено чекмедже за работна повърхност.
- Не почиствайте лакирана повърхност с почистващ препарат с разтворител.
- Не дърпайте количката с инструменти, тъй като няма да можете да видите накъде сте се насочили. Бутайте я пред себе си, за да видите къде отивате.
- Не подреждайте количката за инструменти с твърде много допълнителни кутии или поставки за инструменти; може да се преобърне в най-неочаквания момент.
- Не търкаляйте количката с насипни инструменти или части върху нея.

- Не търкаляйте твърде бързо количката за инструменти по пода , дупка в него или твърд предмет биха могли да предизвикат злополука.
- Не претоварвайте чекмеджетата; ако нямате място за всичките си инструменти, имате нужда от по-голяма инструментална количка.
- Не отваряйте твърде много заредени чекмеджета наведнъж; затворете всяко чекмедже, преди да отворите друго. Силно натоварените отворени чекмеджета са покана за обръщане.