

Karrocë për vegla EUROSTYLE

940E7



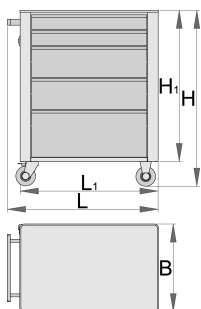
Profiles



Product features

- Materiali: fletë metalike
- Sistemi mbyllje
- bravë me çelës dhe varëse
- 4 rrota, një me frena
- mbathje me rrëshqitje-top duke mbajtur
- mbulon sintetike mbrojtur mbathje dhe mjetet nga dëmtimi
- Mundësia për të shtuar pajisje
- Ilak ekologjike veshura me kadmium dhe ngjyra të çojë lirë

- 5 sirtarë (2 x Lartë 560 x 365 x Lartë 70 mm, 2 x Lartë 560 x 400 x Lartë 150 mm, 1 x Lartë 560 x 400 x Lartë 230 mm)
- dimensionet bazë me dorezë dhe rrota L 760 x W 440 x H 895 mm
- Vëllimi i përgjithshëm i sirtarit: 147 litra
- Kapaciteti statike ngarkesës e transportit pa rrota: 1600kg
- Ngarkesa dinamike e karrocës: 300 kg
- Kapaciteti maksimal i çdo sirtar: 45 kg
- sirtarët janë të pajtueshëm me të 3 madhësitë e futjeve SOS: 1/3, 2/3, 3/3



	L	B	H	L1	H1	
627531	770	440	895	700	768	50500

* Imazhet e produkteve janë simbolike. Të gjitha dimensionet janë në mm, pesha në gram. Të gjitha dimensionet e listuara mund të ndryshojnë në tolerancë.

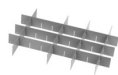
Accessories



Kasetë metali EUROSTYLE-me 3 sirtar



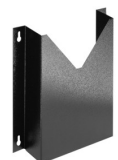
Kasetë metali EUROSTYLE-me 5 sirtar



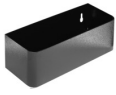
Set ndarje për sirtar të vogël 940E dhe 940EV



Set ndarëse - 4 copë për 940E



Mbajtës i dokumenteve për 940E dhe 940EV



Mbajtës për shishe për 940E dhe 940EV



Mbulesë plastike për 940E dhe 940EV



Pllakë druri për 940E dhe 940EV



Varëse kaçavidash për 940E dhe 940EV



Sirtar SOS i zbrazët për 940PLUS, 940EM, 940H, 940E dhe 940EV



Sirtar SOS i zbrazët për 920PLUS, 940E dhe 940EV

Spare parts



Lock with keys



Rrëshqitje top-duce 940E1-9



Set of casters

Safety tips



- Lock all your drawers before trying to roll the tool carriage into a new work area.
- Set the brakes on the locking casters after you have rolled the cabinet to your work area.
- Treat you tool carriage, tool chests, or tool boxes with respect.
- Always follow the prescribed max load capacity of individual drawers and the carriage as a whole.
- Always put heavier objects in the bottom drawers
- Always close drawers when not in use.
- Always follow manufacturer manual instructions regarding assembly and repair of your tools.



- Don't open two or more drawers at the same time, there is high chance of it tipping over.
- Don't throw tools into drawer, always put the tools in.
- Don't use an opened drawer as a working surface.
- Don't clean a lacquered surface with a solvent cleaner.
- Don't pull a tool carriage as you won't be able to see where you are headed. Push it in front of you so you can see where you are going.
- Don't stack a tool carriage with too many extra chests or tool trays; it may tip over at the most unexpected time.
- Don't roll a tool carriage with loose tools or parts on top of the carriage.

- Don't roll a tool carriage too quickly; a pot hole in the floor or some hardware on the floor may cause an accident.
- Don't overload the drawers; if you haven't got room for all of your tools, you need a larger tool carriage.
- Don't open up too many loaded drawers at a time; close each drawer before opening up another. Heavily loaded opened drawers are an invitation to tipping.