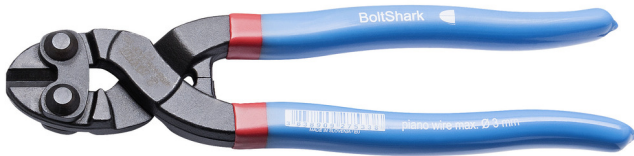


Sečice "BOLTSHARK"

469SHARK/4AP



Profili



Standardi

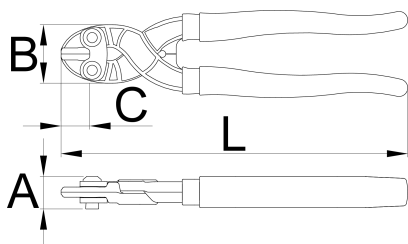
DIN ISO 5743

Opis proizvoda

- Ove izuzetno snažne sečice koriste se za sečenje metalne žice, uključujući poboljšane i kaljene legure i druge ekstrudirane metale. Sečice su ergonomski dizajnirane tako da maksimalno prenose primenjenu silu, dok su lagane za upotrebu rukama. Kovane, od visoko ugljeničnog čelika sa induktivno kaljenim reznim ivicama, BoltShark klešta mogu da seku do 6 mm meke metalne žice, 4 mm žice od tvrdog čelika i 3.6 mm kaljene "piano" žice ili čelične opruge. Pored žice, Boltshark klešta brzo i čisto seku eksere prečnika do 5 mm, zavrtnje i nitne/zakovice. Uvučeni žleb drži deblju žicu u određenom položaju, koji sprečava kotrljanje žice duž sečiva, dok se čeljusti zatežu.
- toplo kovana legura čelika sa velikim sadržajem ugljenika
- kompletno okaljena do tvrdoće od 47 HRc, a rezne ivice induktivno okaljene do 64 HRc
- sa antikorozivnim crnim premazom kao zaštitom od rđe i blago su nauljena
- sa dvostrukom plastičnom navlakom na ručicama, koje sprečavaju proklizavanje i obezbeđuju dobar, ergonomski prihvat

Prednosti:

- Konstruisana sa zglobov spojenim sa dve nitne/zakovice, koji "slože" primenjene sile i povećava silu rezanja uz manje napora.
- Najjaču silu treba primeniti na početku reza, kada su ručke najudaljenije. BoltShark klešta su dizajnirana tako da ručice klešta mnogo tesnije i čvršće naležu i time omogućavaju maksimalan prenos sile, koja se primenjuje na samom početku rezanja.
- Centralne rezne ivice ostavljaju zasečeni završetak sa obe strane reza.
- za precizno sečenje mekih (prečnika do 6 mm), tvrdih (prečnika do 3,5 mm) i tzv."piano" žica (prečnika do 3 mm)
- lako seku i delove kao što su zavrtnji, ekseri, zakovice i slično do debljine od 4 mm



Barcode	L	B	A	C	Weight
627533	200	34,8	19,5	16,5	354

sposobnost sečenja (10N ~ 1 kg)

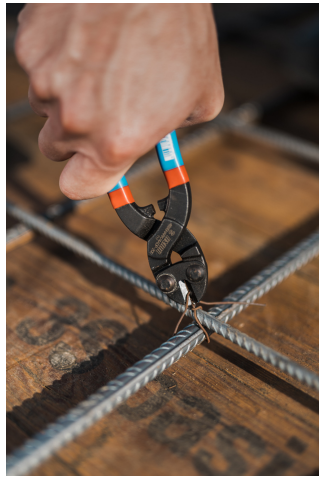
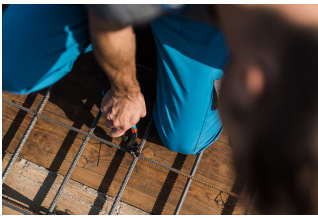
Barcode	L	max 2150 N/mm ² Ø↑	max 1600 N/mm ² Ø↑	max 650 N/mm ² Ø↑
627533	200	3	3,5	6

* Fotografije proizvoda su simbolične. Sve dimenzije su u mm, a težina u gramima. Sve navedene dimenzije mogu odstupati u granicama tolerancija.

Upotreba (slike)



Slika (slike)



Najčešće postavljana pitanja

Da li nazivi "Shark" i "Boltshark" imaju neko značenje?

Ovi nazivi opisuju principe rada klešta za sečenje.

Šta to znači kada se kaže da su klešta kaljena i ojačana, a rezne ivice/zubi klešta induktivno kaljeni?

To znači da su klešta termički obrađena kaljenjem i ojačavanjem cele površine do tvrdoće od oko 45 HRc, dok su vrhovi/zubi klešta dodatno induktivno kaljeni do tvrdoće od minimalno 60 HRc.

Šta to znači da su klešta proizvedena u skladu sa ISO standardima?

To znači da su klešta po dimenzijama, čvrstoći i strukturi u skladu sa međunarodnim standardom, a usaglašenost se utvrđuje propisanim testiranjem.